

# REHABILITATION D'UN ANCIEN IMMEUBLE ET CREATION D'APPARTEMENTS DANS L'HERAULT

La réhabilitation de ce vieil immeuble (en grande partie XVIIIème), enclavé au coeur de la ville de Gignac, en secteur sauvegardé, a donné lieu à une importante réflexion sur l'organisation interne ainsi que sur la préservation de la qualité architecturale de nombreux éléments existants.

La création de plusieurs appartements, la nécessité d'amener de la lumière au sein de cette parcelle possédant seulement deux façades sur rue et un cour intérieure, autant de contraintes sur lesquelles J. F. CHAINE, architecte mandataire et moi-même, nous sommes appuyés pour concevoir ce projet.

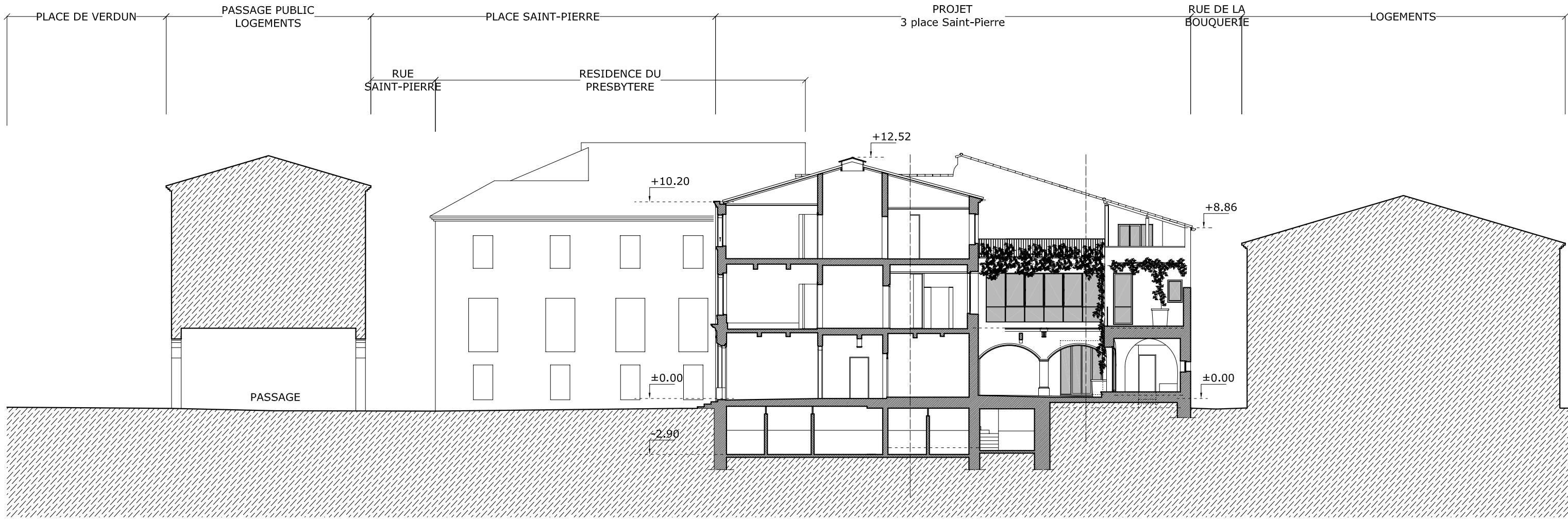
Tout en conservant les façades actuelles en y intégrant des ouvertures traditionnelles, un travail plus contemporain a été effectué sur le coeur de l'îlot, que ce soit sur les matériaux, les ouvertures et l'organisation des appartements.

*dossier présenté : permis de construire (partie)  
date du projet : 2007  
projet en cours*

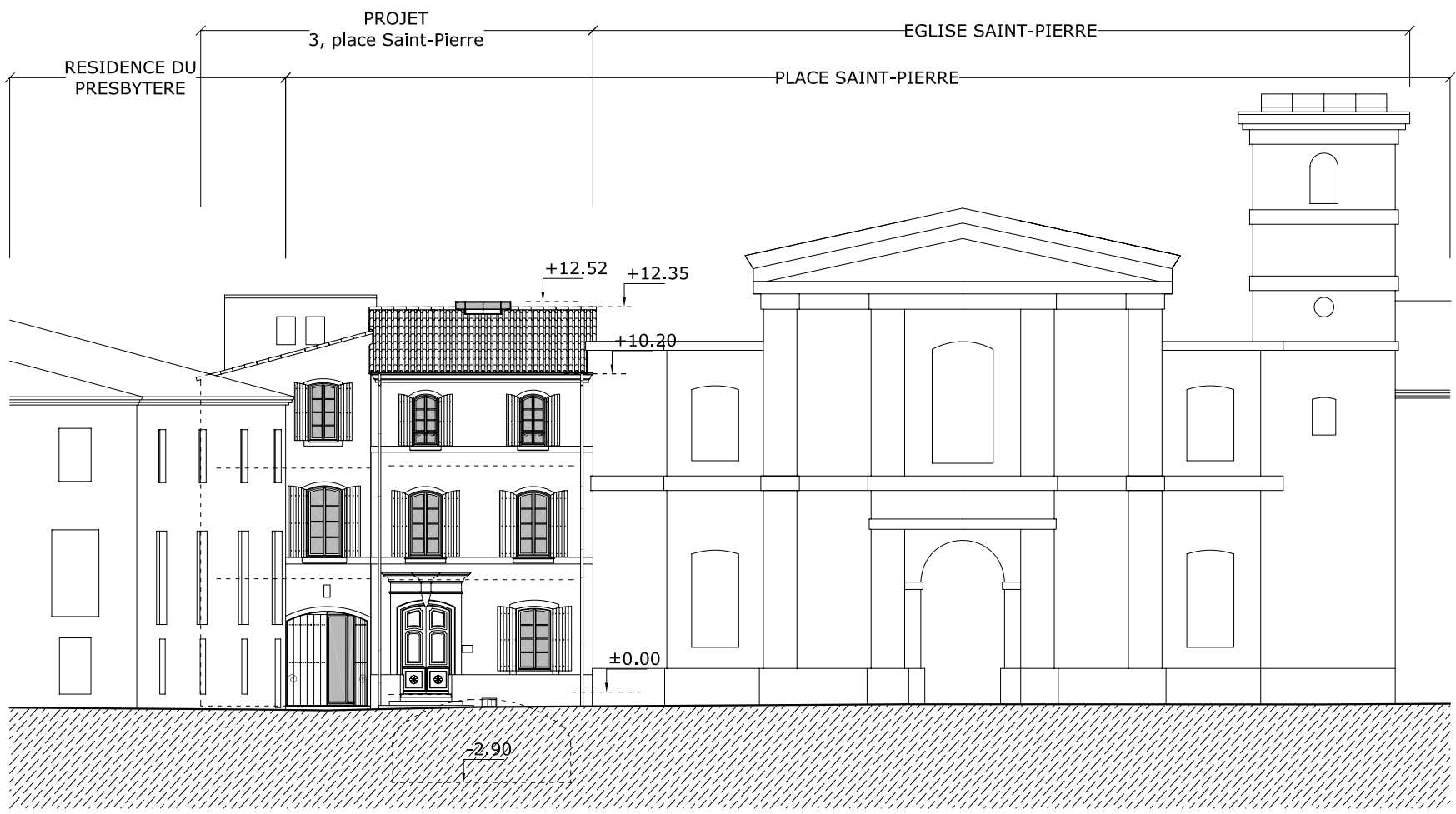
*Jean-François CHAINE, architecte dplg mandataire & Guillaume LOFI, architecte dplg associé*







**COUPE OUEST-EST**



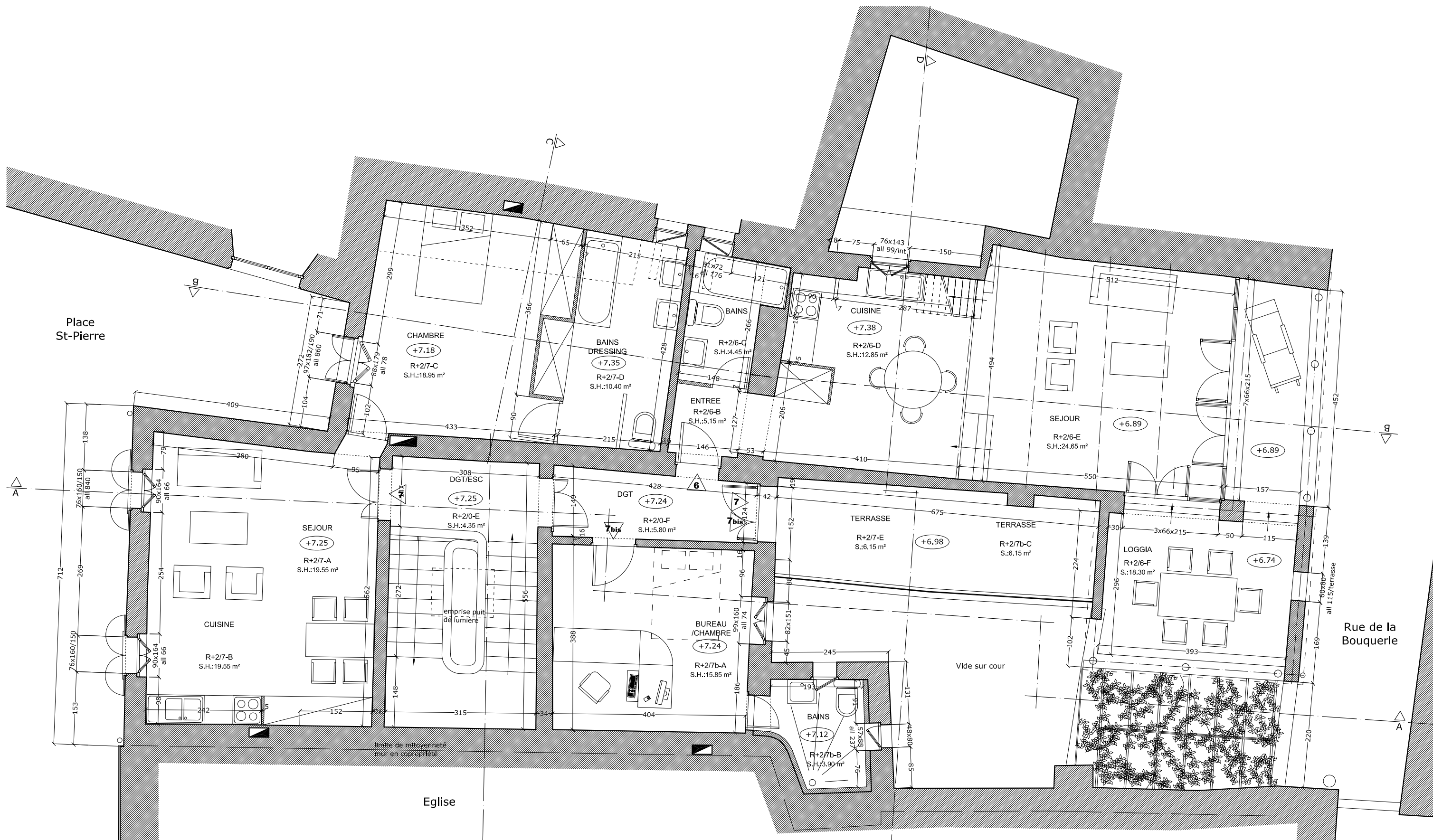
**COUPE NORD-SUD SUR PLACE SAINT-PIERRE**

COMMUNE DE GIGNAC (HERAULT)		
<b>Immeuble 3, place Saint-Pierre</b>		
Maître d'ouvrage : EURL PASS - Pascale Gibily 6, avenue de Montaud 34820 TEYRAN		Architecte : Jean-François Chaine Babara 34270 Vacquières tel / fax : 04.67.59.09.52 e-mail : Jeanfrancois.chaine@wanadoo.fr Architecte associé : Guillaume Loff
<b>COUPES PAYSAGERES</b>		Ech : 1/200
APD	ETAT PROJETE	Août 2007

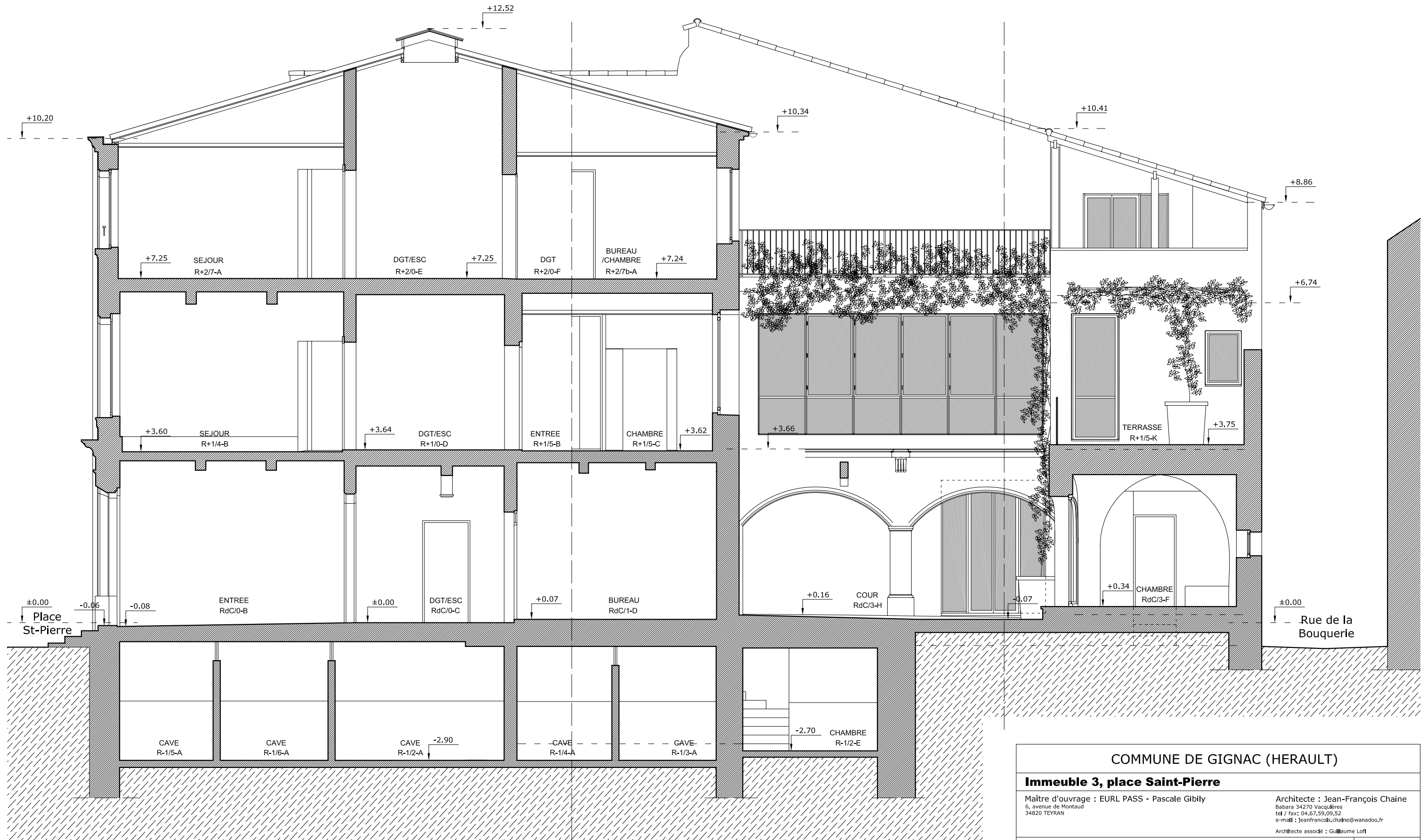




<b>COMMUNE DE GIGNAC (HERAULT)</b>		
<b>Immeuble 3, place Saint-Pierre</b>		
Maître d'ouvrage : EURL PASS - Pascale Gibily 6, avenue de Montaud 34820 TEYRAN		Architecte : Jean-François Chaine Babara 34270 Vacquères tel / fax: 04.67.59.09.52 e-mail : Jeanfrancois.chaine@wanadoo.fr
<b>PLAN DU 1er ETAGE</b>		Architecte associé : Guillaume Lofl
APD	ETAT PROJETE	Ech : 1/75 Août 2007



<b>COMMUNE DE GIGNAC (HERAULT)</b>		
<b>Immeuble 3, place Saint-Pierre</b>		
Maître d'ouvrage : EURL PASS - Pascale Gibily 6, avenue de Montaud 34820 TEYRAN		Architecte : Jean-François Chaîne Babara 34270 Vacquères tel / fax : 04.67.59.09.52 e-mail : jeanfrancois.chaine@wanadoo.fr
		Architecte associé : Guillaume Loff
<b>PLAN DU 2e ETAGE</b>		Ech : 1/75
APD	ETAT PROJETE	Août 2007



COMMUNE DE GIGNAC (HERAULT)

**Immeuble 3, place Saint-Pierre**

Maitre d'ouvrage : EURL PASS - Pascale Gibily  
 6, avenue de Montaud  
 34820 TEYRAN

Architecte : Jean-François Chaîne  
 Babara 34270 Vacquères  
 tel / fax: 04.67.59.09.52  
 e-mail : Jeanfrancois.chaine@wanadoo.fr  
 Architecte associé : Guillaume Lof

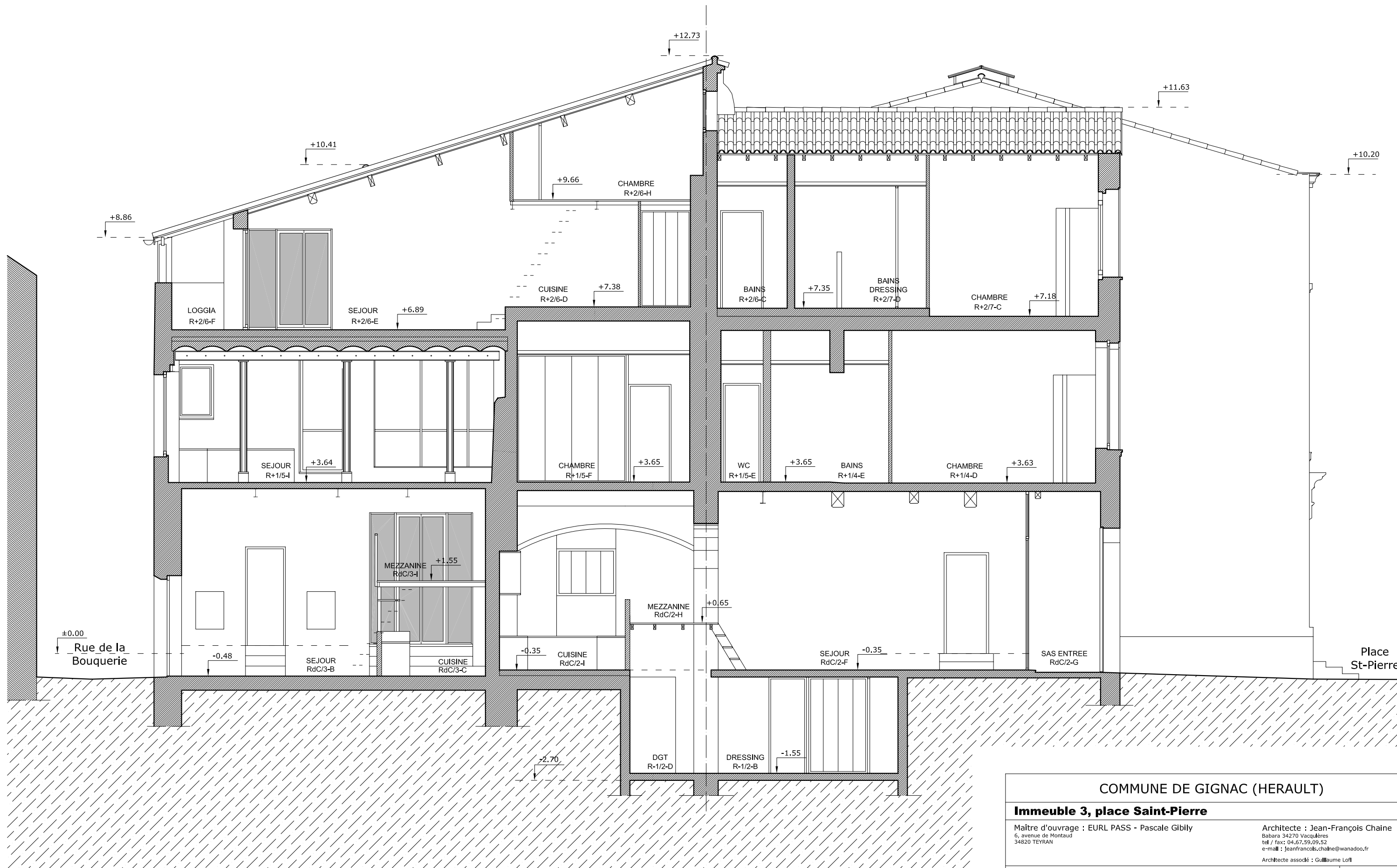
**COUPE AA**

Ech : 1/75

APD

ETAT PROJETE

Août 2007



<b>COMMUNE DE GIGNAC (HERAULT)</b>		
<b>Immeuble 3, place Saint-Pierre</b>		
Maître d'ouvrage : EURL PASS - Pascale Gibily 6, avenue de Montaud 34820 TEYRAN		Architecte : Jean-François Chaine Babara 34270 Vacquères tél / fax : 04.67.59.09.52 e-mail : Jeanfrancois.chaine@wanadoo.fr Architecte associé : Guillaume Loff
<b>COUPE BB</b>		Ech : 1/75
APD	ETAT PROJETE	Août 2007