

MAISON INDIVIDUELLE EN HERAULT

Cette maison située non loin de Montpellier, d'une surface d'environ 130 m², se devait de respecter un cahier des charges assez strict et de répondre aux aspirations des clients qui avaient une idée assez précise de ce qu'ils souhaitaient.

En mettant l'accent sur l'orientation des volumes et l'utilisation de la lumière, en utilisant un système constructif traditionnel tout en proposant une esthétique plus contemporaine, bien que classique, cette maison discrète s'inscrit dans son paysage mais aussi dans son époque.

Le plan simple s'organise sur deux niveaux. L'étage est dédié aux parents, séparé des autres chambres situées en rez-de-chaussée par les espaces de vie.

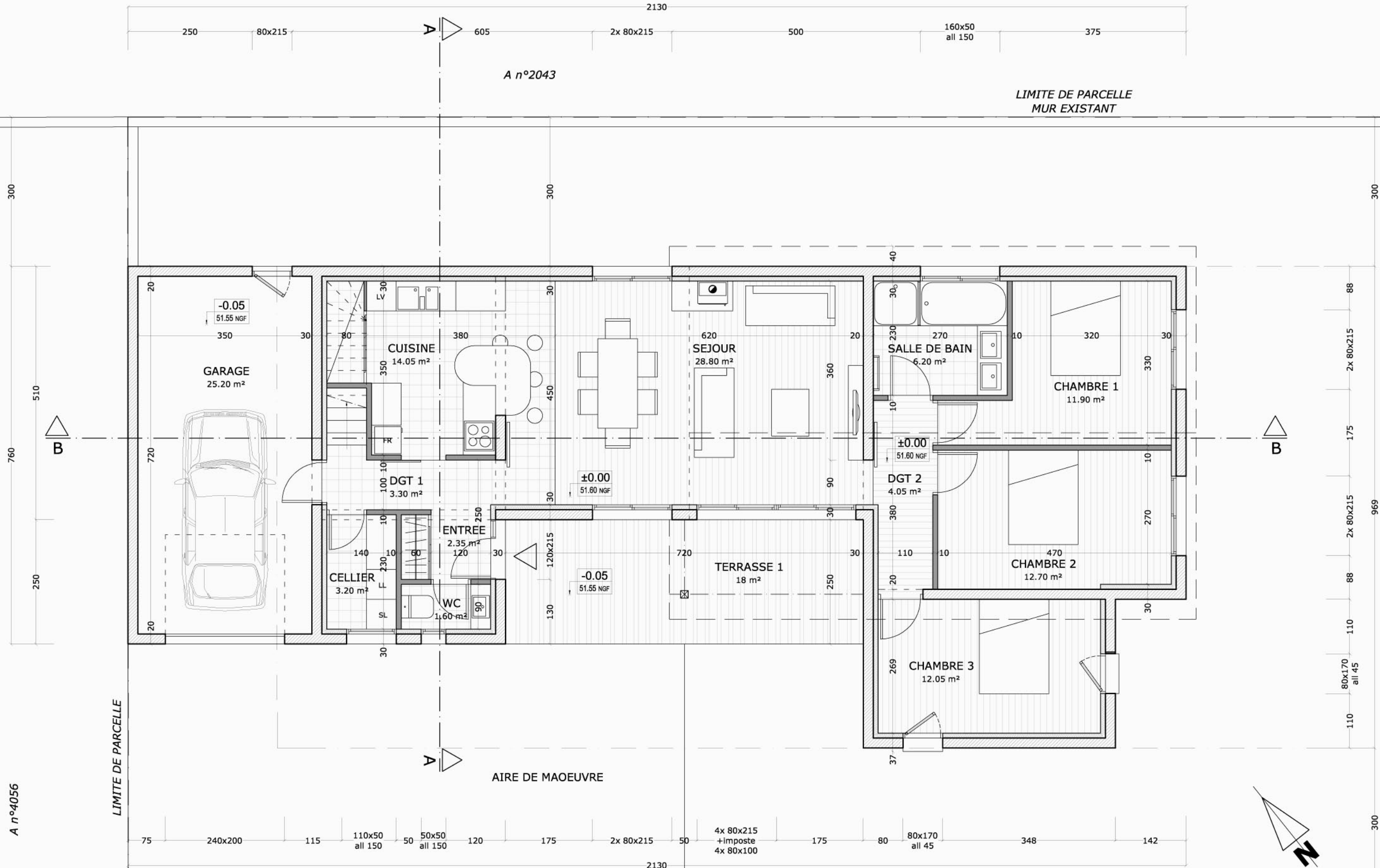


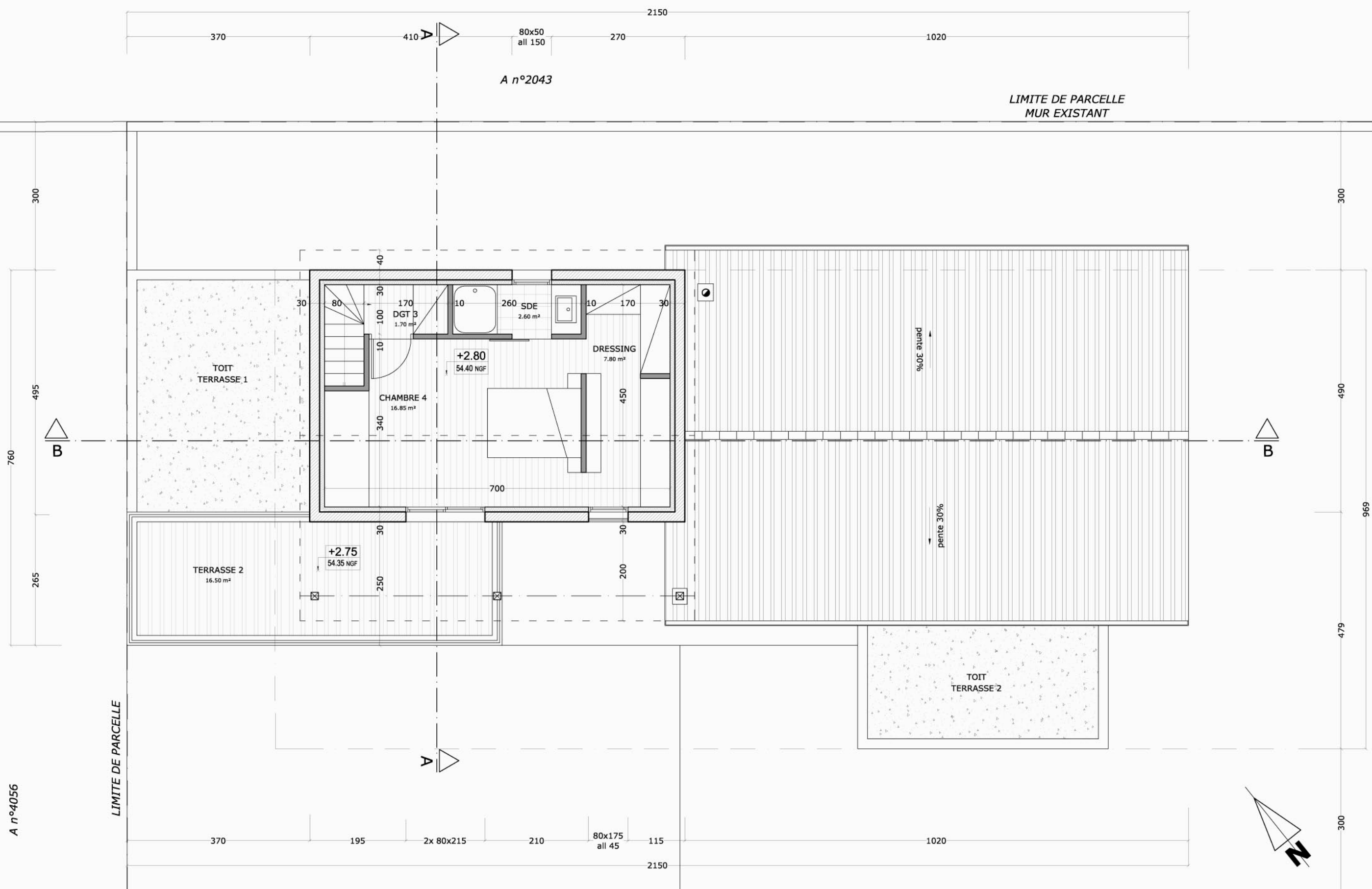
dossier présenté : dossier Permis de Construire (partie)

date du projet : 2012

projet en cours

Guillaume LOFI, architecte dplg





A n°4056

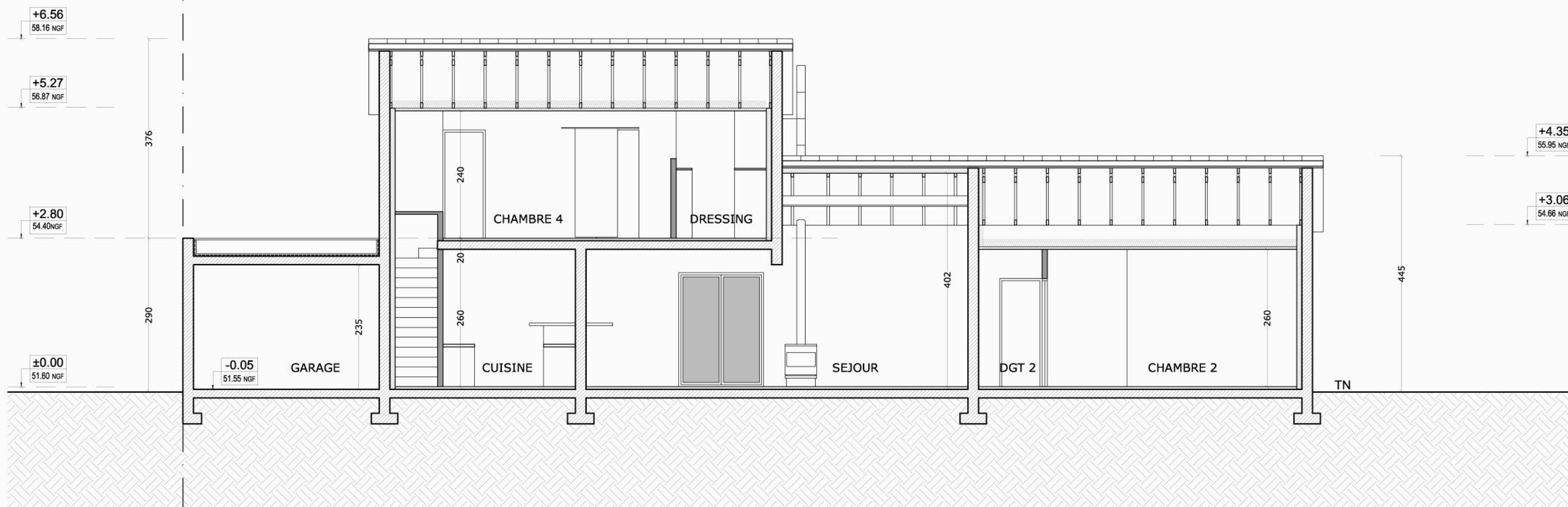
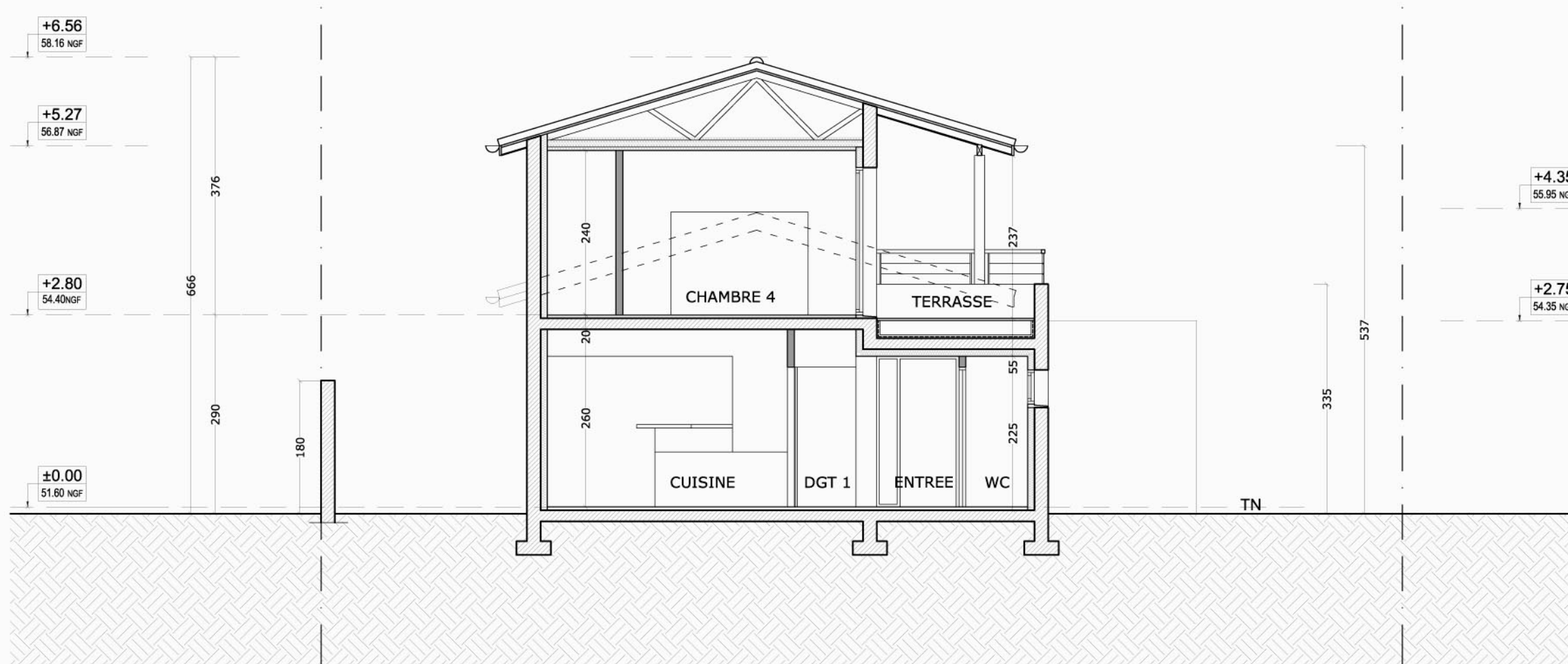
LIMITE DE PARCELLE

LIMITE DE PARCELLE

PCMI-5

PLAN ETAGE

1



LIMITE DE PARCELLE

