

PROJET DE MAISONS CONTEMPORAINES SUR UN GOLF EN PÉRIGORD

A la demande d'un passionné de golf, d'architecture et de design, mon associé et moi avons conçu des maisons haut de gamme destinées à être implantées au coeur d'un domaine constitué d'un parcours 9 trous en cours d'agrandissement à 18 trous.

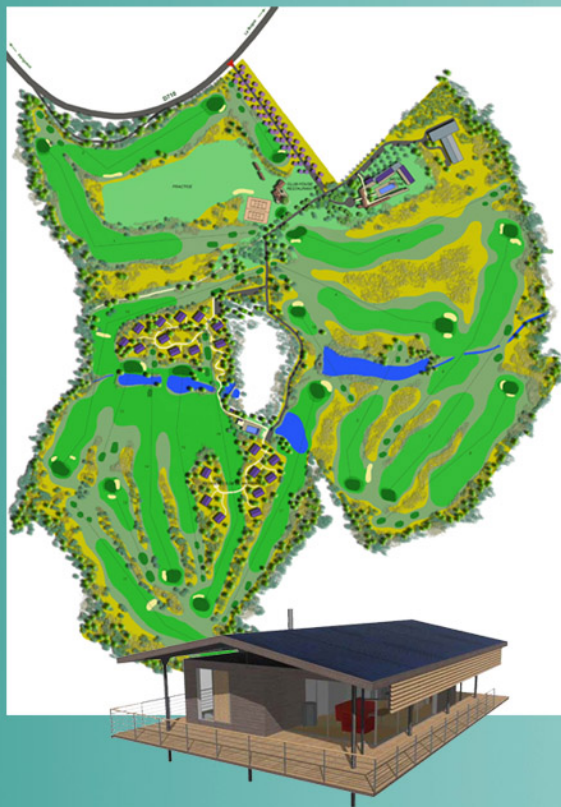
A partir d'une structure métal de type industriel, placée sur pilotis pour toucher le moins possible au sous-bois, supportant une sur-toiture bac-acier et un deck en bois, le volume à ossature et parement bois s'ouvre par de larges baies sur le deck périphérique. Celui-ci offre des vues magiques sur le paysage périgourdin mettant en valeur les parcours de golf vallonnés.

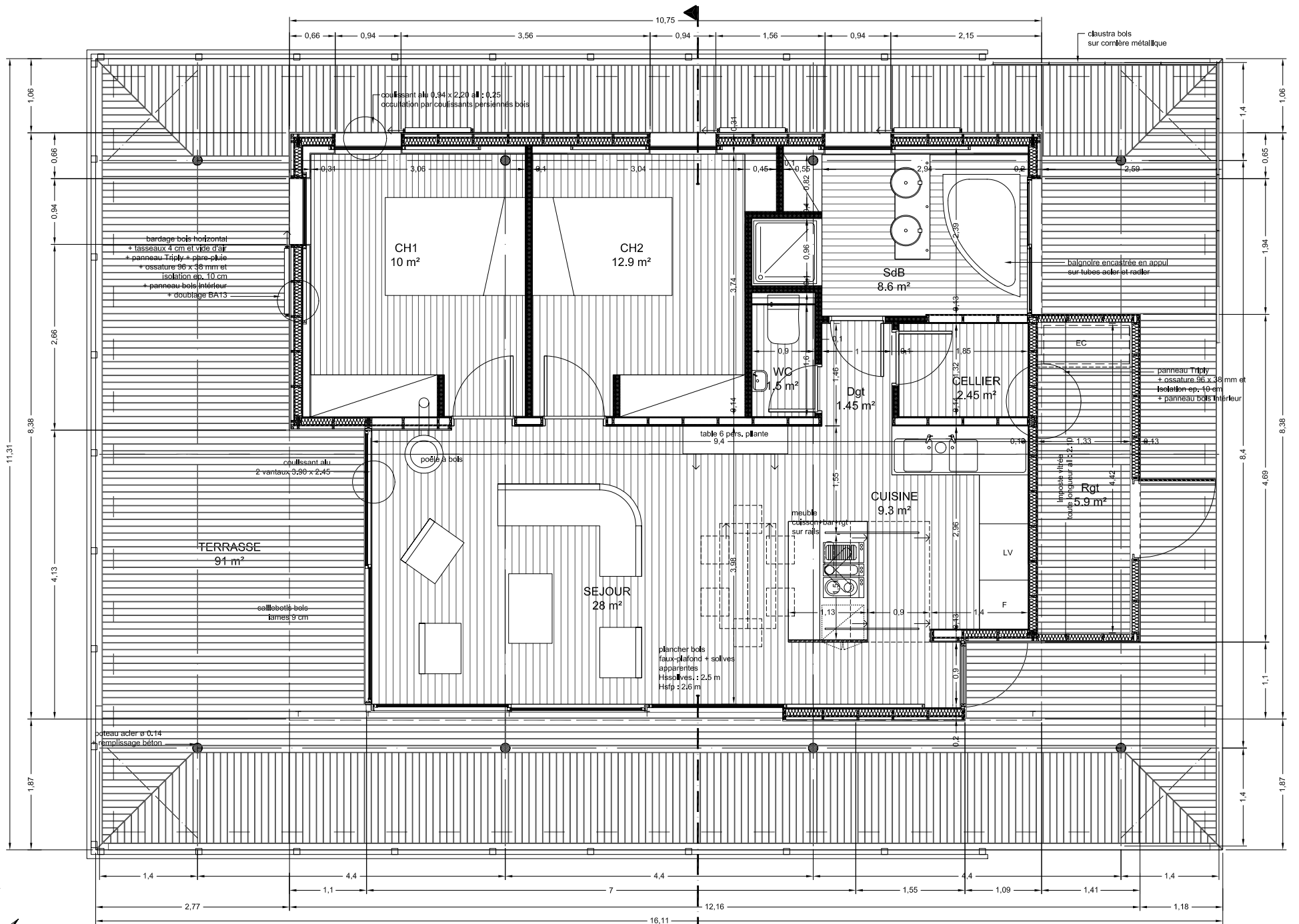
L'effort est porté sur le plan intérieur, avec une optimisation de l'utilisation de la surface et sur la qualité des matériaux, très actuels.

dossier présenté : dossier PCG (partie)

date du projet : 2003-2005

François MEUNIER & Guillaume LOFI, architectes dplg associés

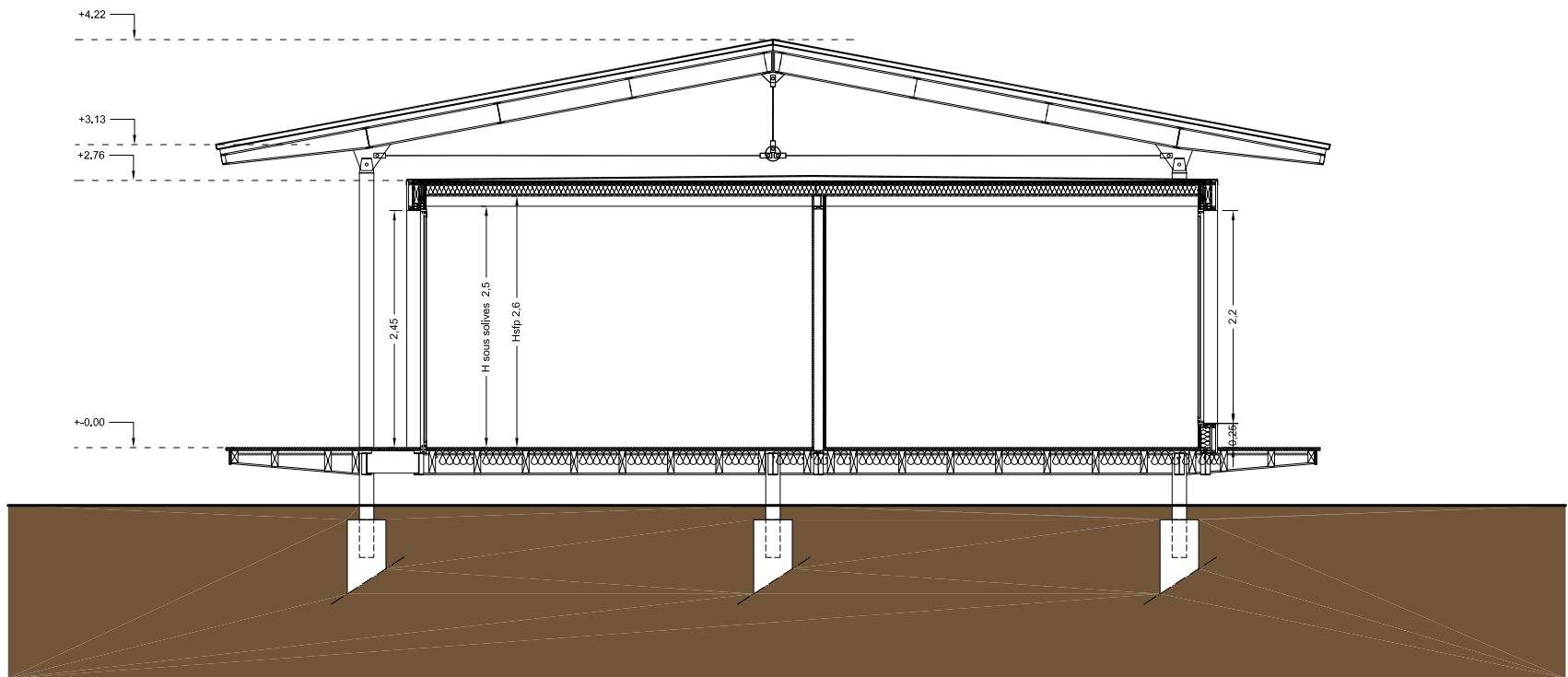




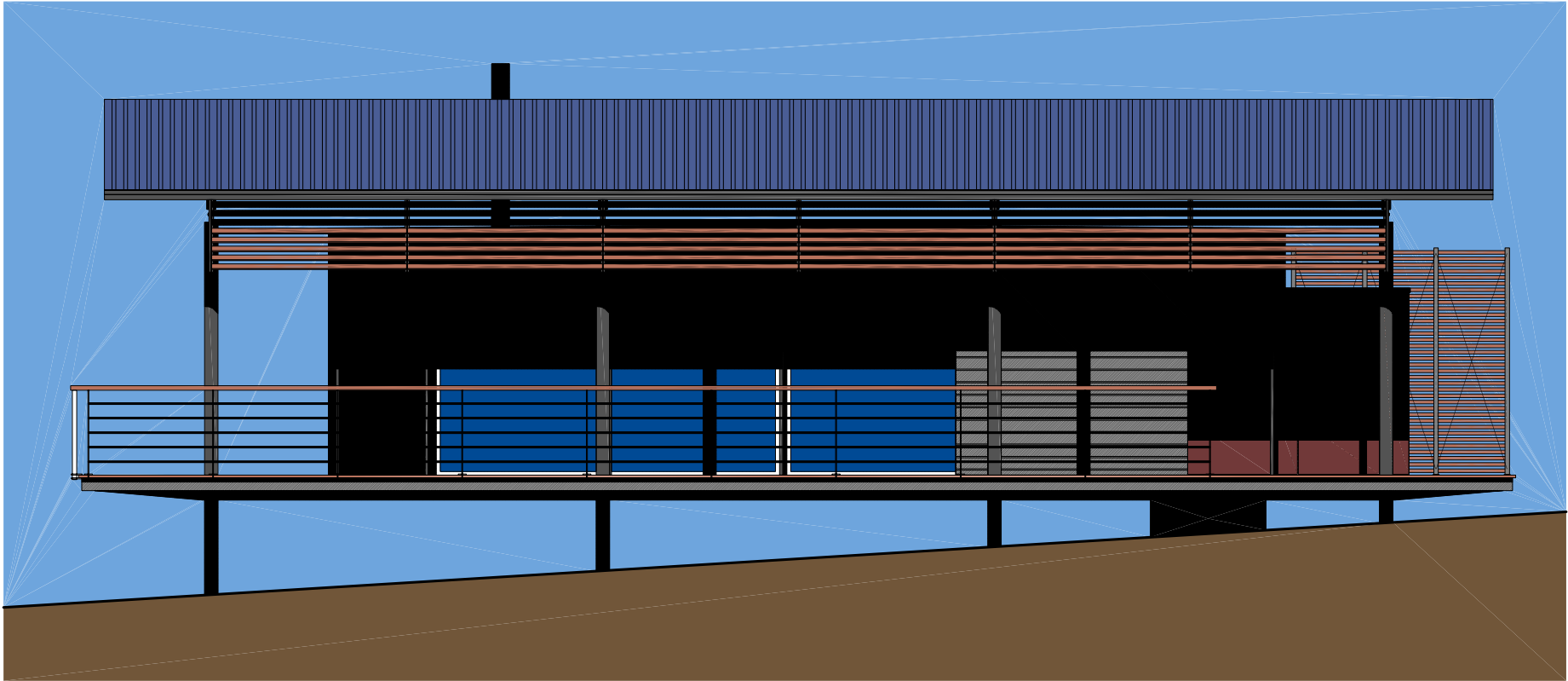
SURFACE HABITABLE : 74.2 m²
 + rangement 5.9 m²
 + terrasse 91.0 m²

PLAN

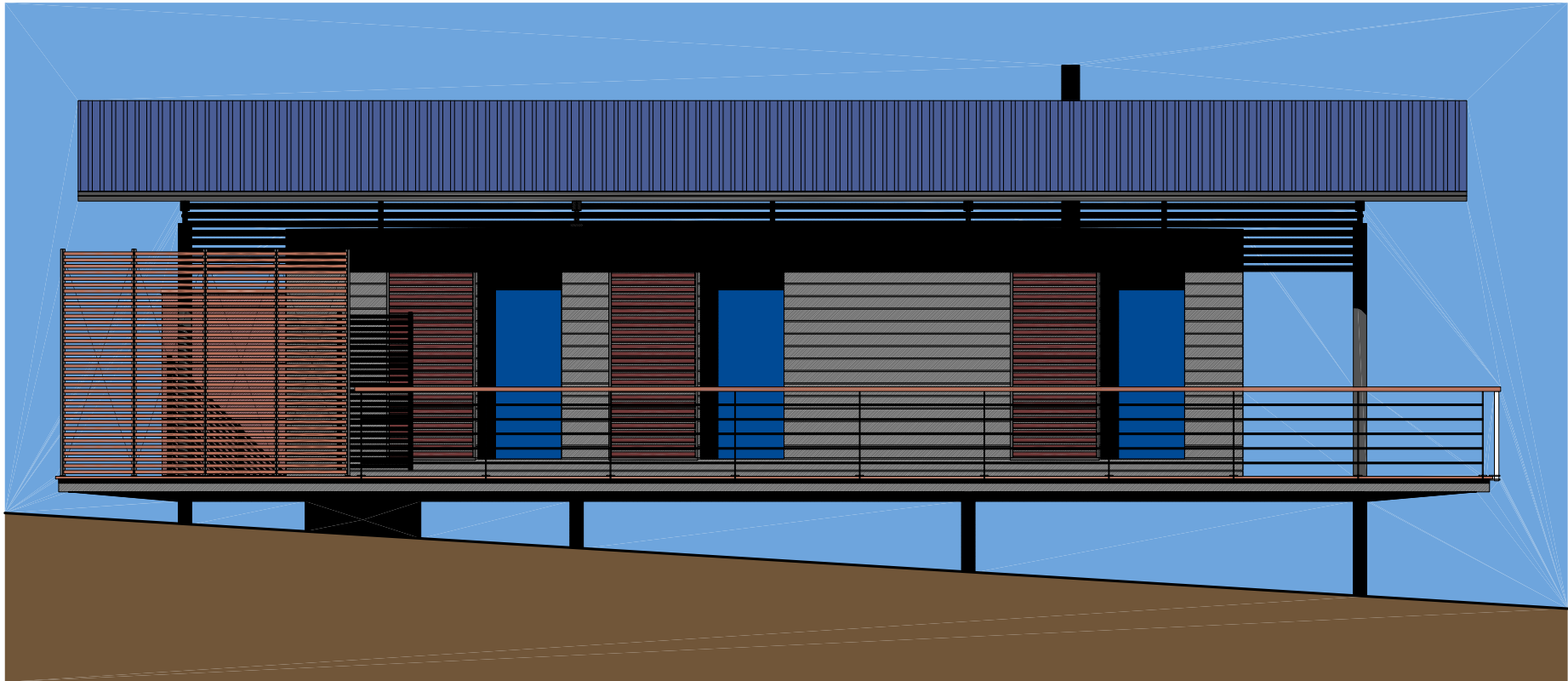




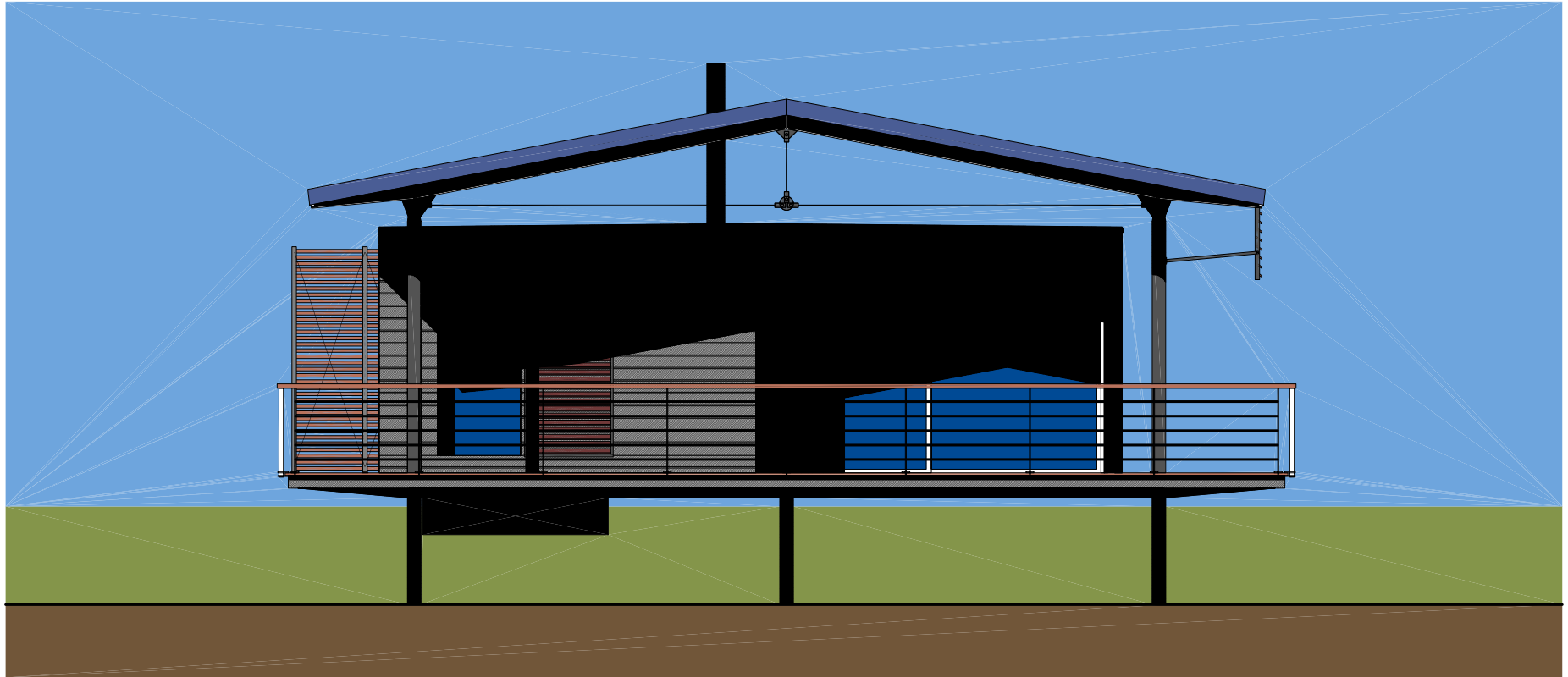
COUPE



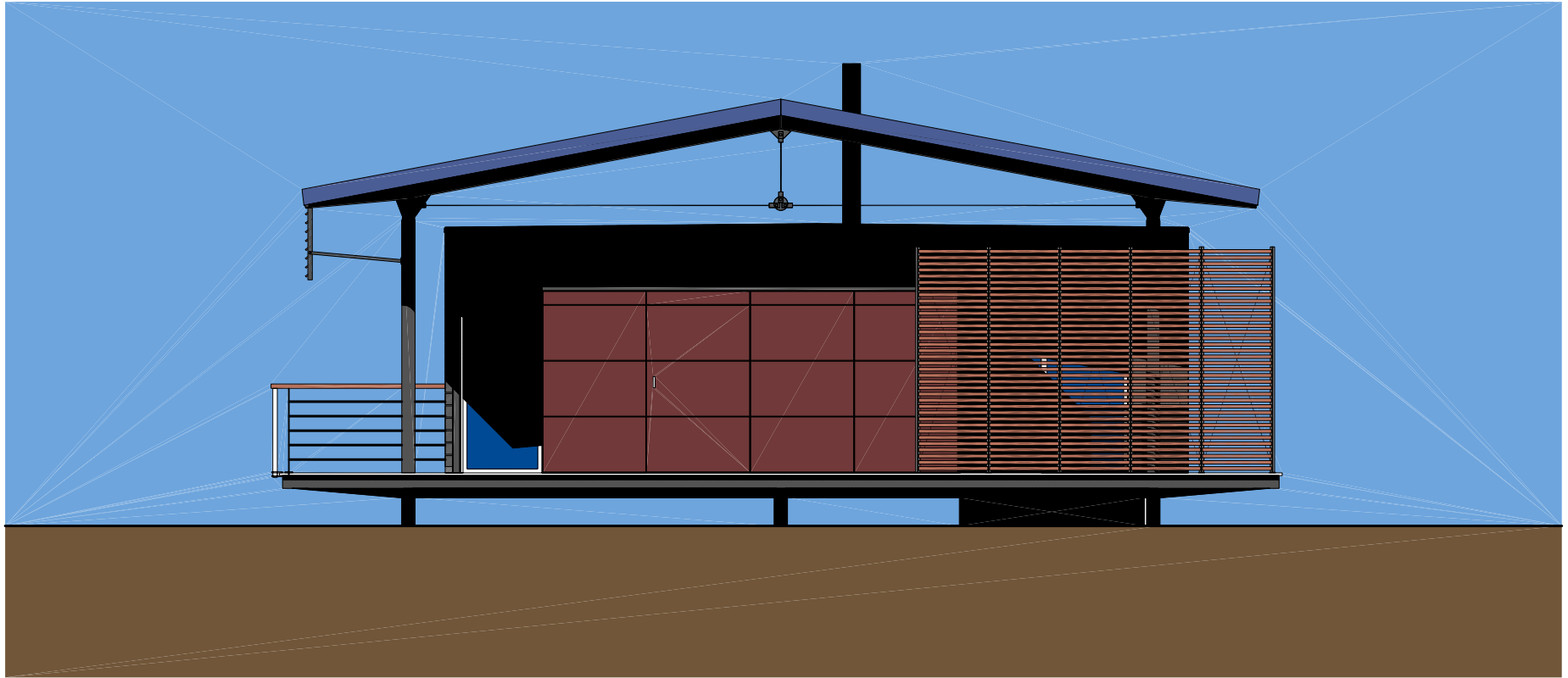
FACADE SUD



FACADE NORD



FACADE OUEST



FACADE EST