

## REHABILITATION D'UN ANCIEN MOULIN ET CREATION D'APPARTEMENTS HAUT DE GAMME EN LOT-ET-GARONNE

Situé dans l'ancienne bastide d'Eymet, cet édifice en très mauvais état souhaitait être totalement réhabilité et transformé en résidence de logements haut de gamme, avec restauration et services.

Résultat hétérogène de la juxtaposition de nombreux ajouts au cours du temps, ce moulin offrait un cadre de vie particulièrement attractif, sur une petite île au milieu d'une rivière.

Le choix a été fait de garder la structure principale du bâtiment d'origine et ses éléments remarquables (voutes, charpente d'origine). Le parti était d'utiliser un vocabulaire résolument contemporain, proche du type industriel, en accord avec le programme qui nécessitait la construction de plusieurs extensions et l'histoire même du bâtiment.

Suite à un travail important réalisé avec l'Architecte des Bâtiments de France, ouvert aux idées de dialogue entre ancien et moderne, ce projet constitue, à mes yeux, un bon exemple de réhabilitation audacieux et cohérent.

*dossier présenté : permis de construire (partie)  
date du projet : 2003*

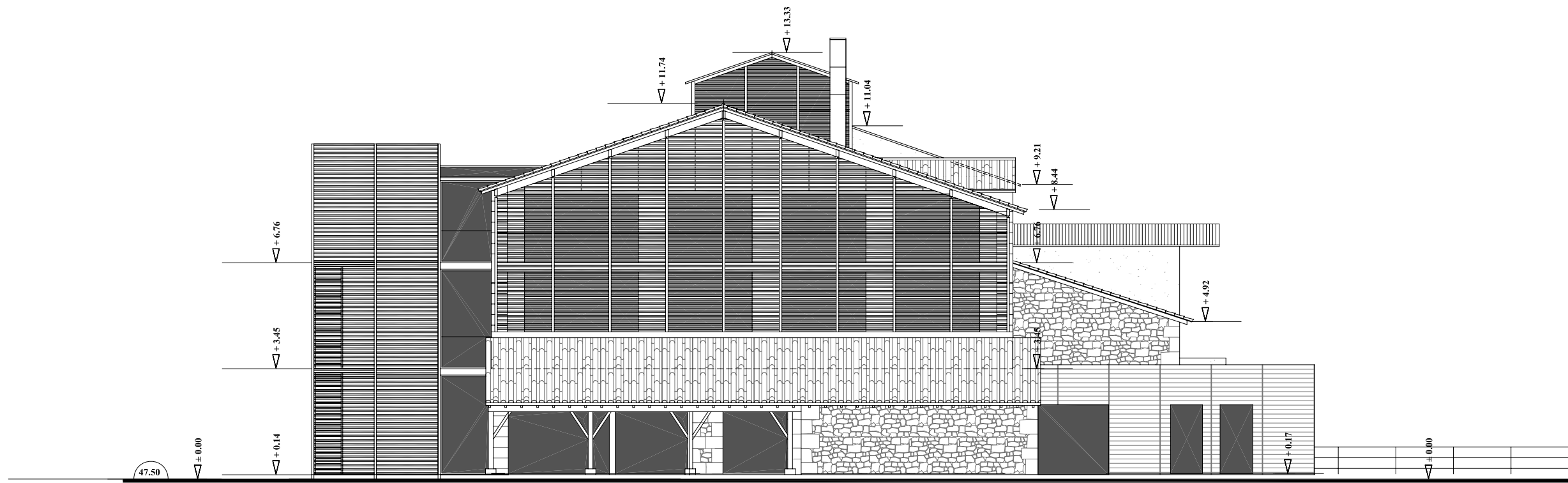
*François MEUNIER & Guillaume LOFI, architectes dplg associés*



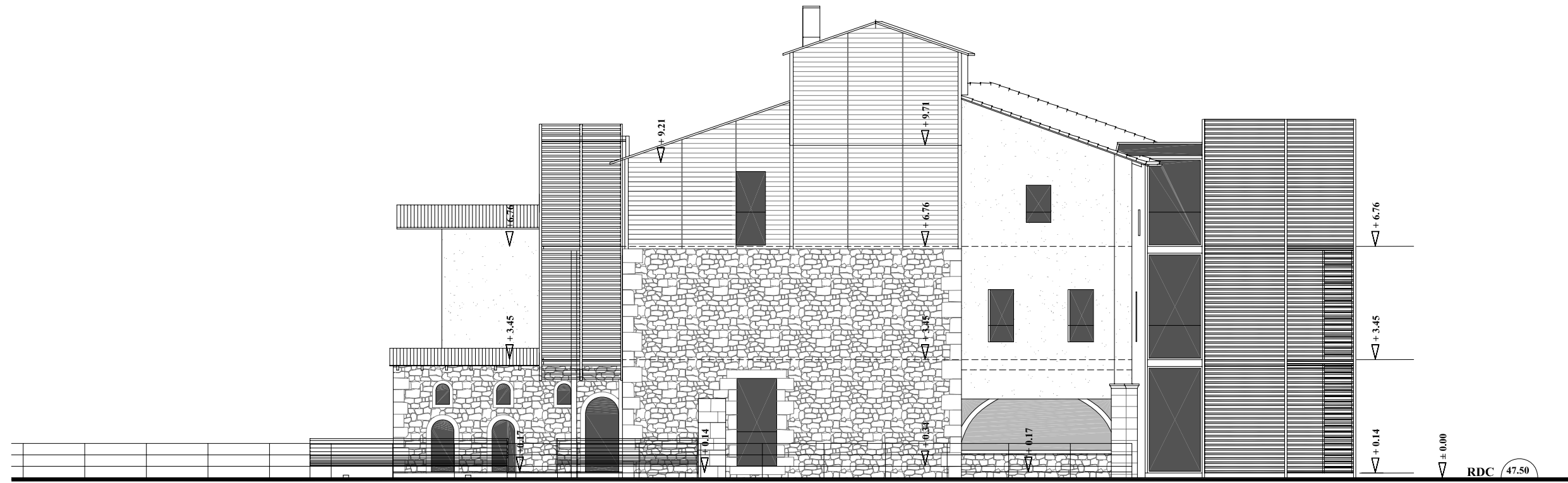




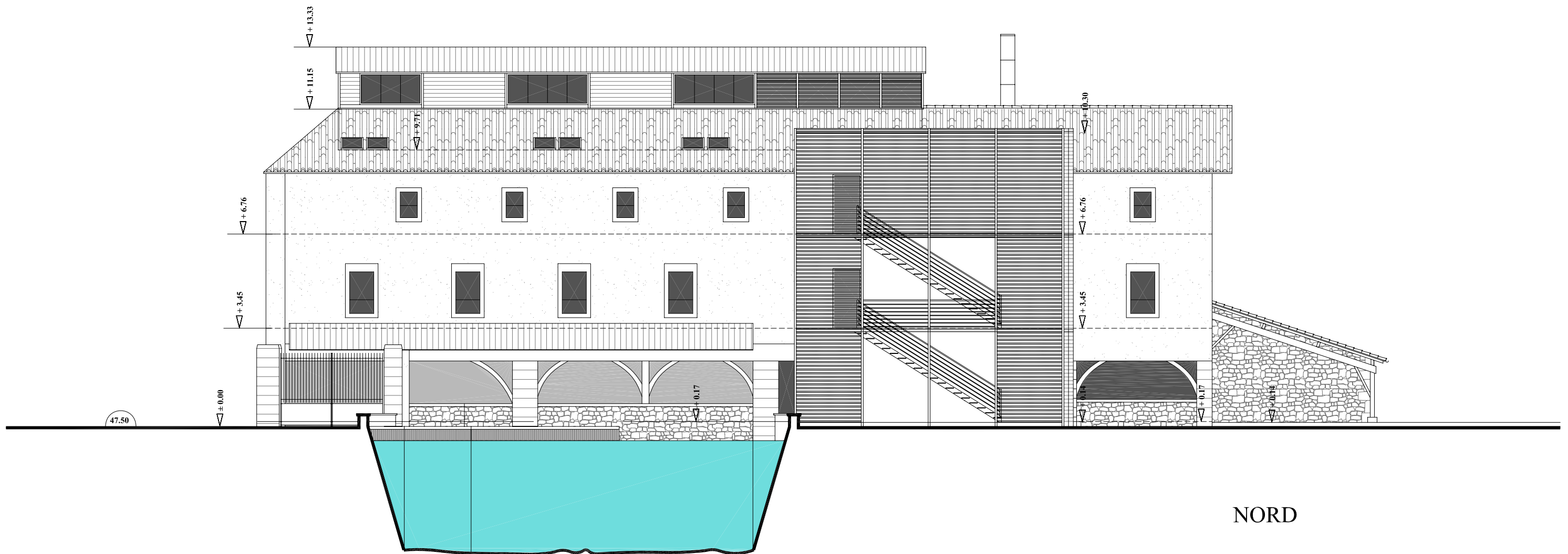
SUD



OUEST



EST



NORD