

RENOVATION ET EXTENSION D'UNE MAISON DANS LE GARD

Le propriétaire de cette ancienne maison typique de la région d'Alès souhaite à la fois repenser l'aménagement global intérieur pour utiliser au mieux la grande surface de plancher et construire une extension destinée au stationnement des véhicules et à des activités manuelles et de stockage.

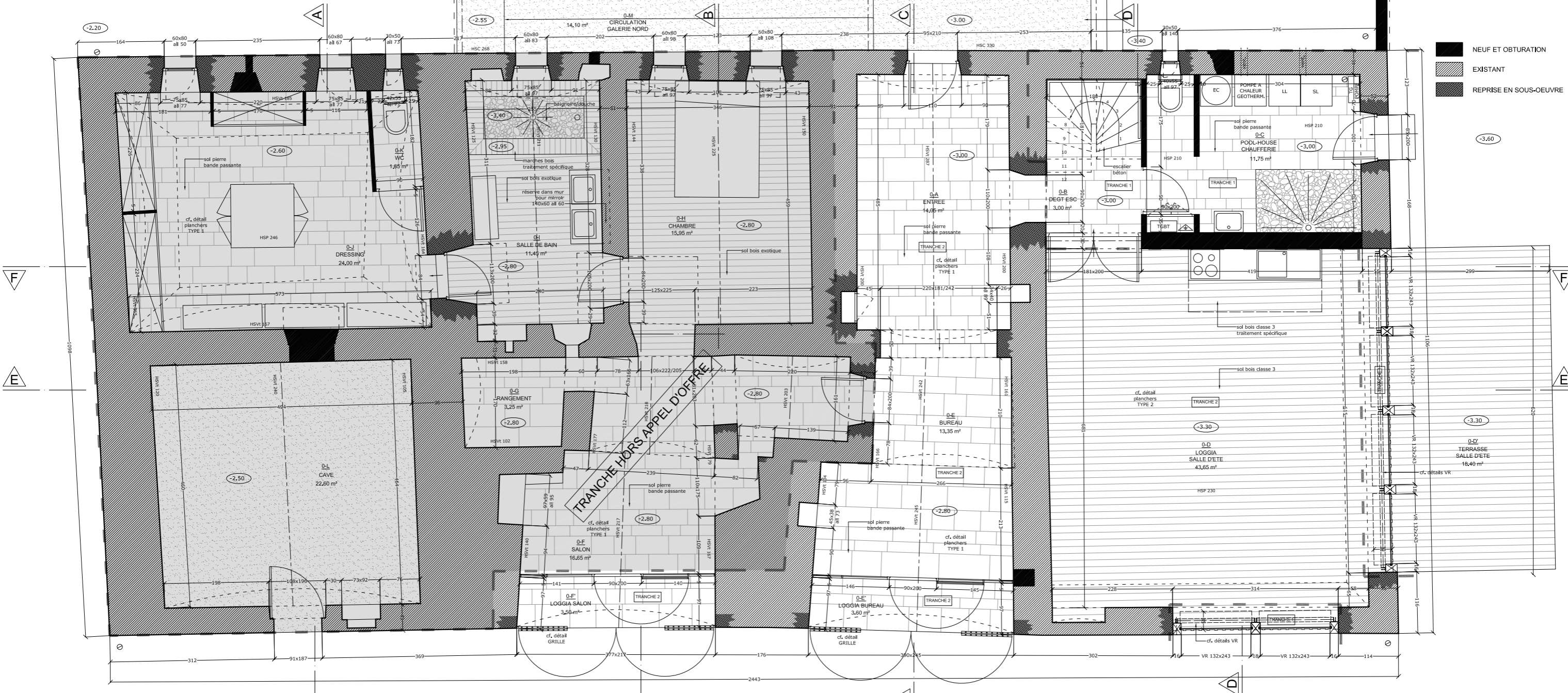
Au cours du temps, cette maison construite sur des bases en pierres (caves voutées sur le niveau RDC) a peu à peu perdu son unité architecturale.

Le premier choix de J.F. CHAINE, architecte mandataire du projet, est de redonner une cohérence par la mise en valeur d'éléments anciens oubliés ou maltraités puis d'y adjoindre des espaces et matériaux contemporains, dans un soucis de dialogue constant, ne brisant pas l'unité de l'ensemble.



*dossier présenté : permis de construire et PCG (parties)
date du projet : 2007-2008
projet en cours, réalisation d'une première tranche en préparation*

Jean-François CHAINE, architecte dplg mandataire & Guillaume LOFI, architecte dplg associé



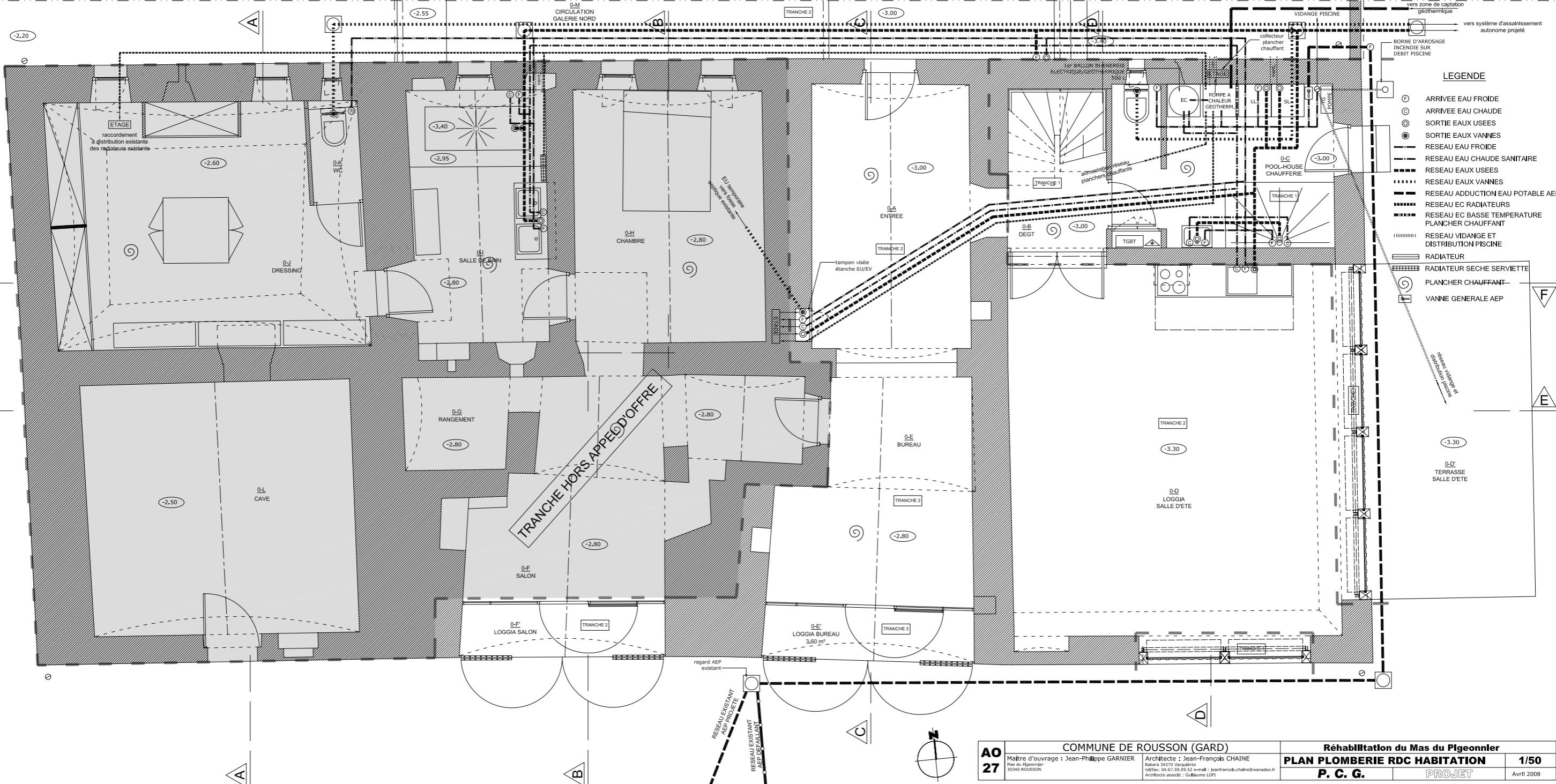
- NEUF ET OBTURATION
- EXISTANT
- REPRISE EN SOUS-OEUVRE

(-3.60)

(-3.30)

AO 2	COMMUNE DE ROUSSON (GARD)		Réhabilitation du Mas du Pigeonnier	
	Maître d'ouvrage : Jean-Philippe GARNIER Mas du Pigeonnier 30240 ROUSSON	Architecte : Jean-François CHAINE Babara 34270 Vauzeilles tél/fax : 04 67 33 05 52 e-mail : jeanfrancois.chaine@wanadoo.fr Architecte associé : Guillaume LOFF	PLAN DE RDC HABITATION	
			P. C. G.	1/50 Avril 2008

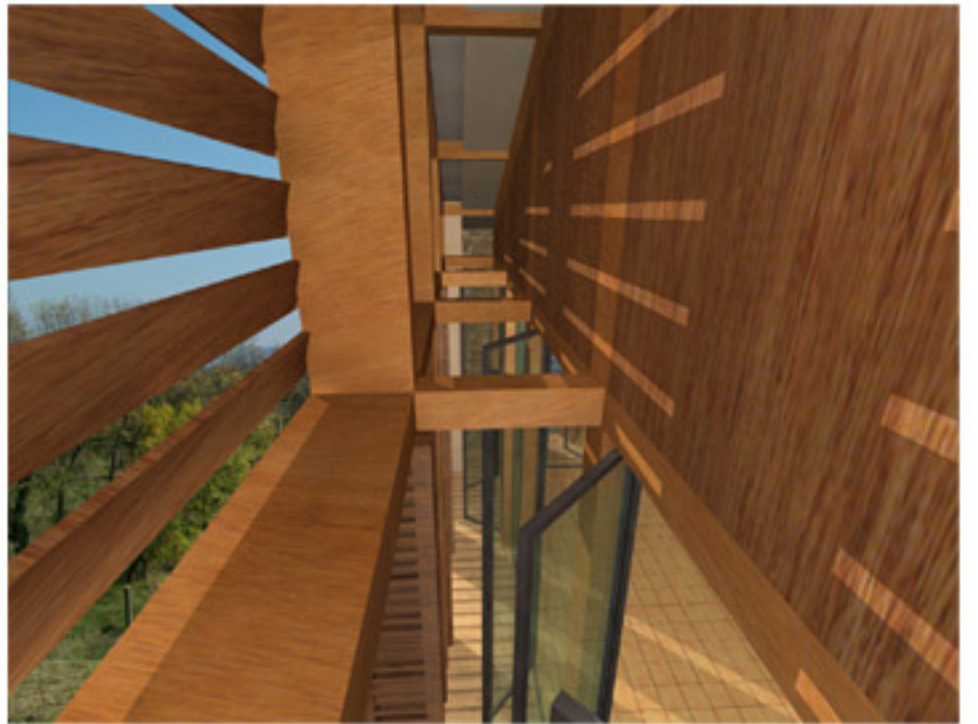


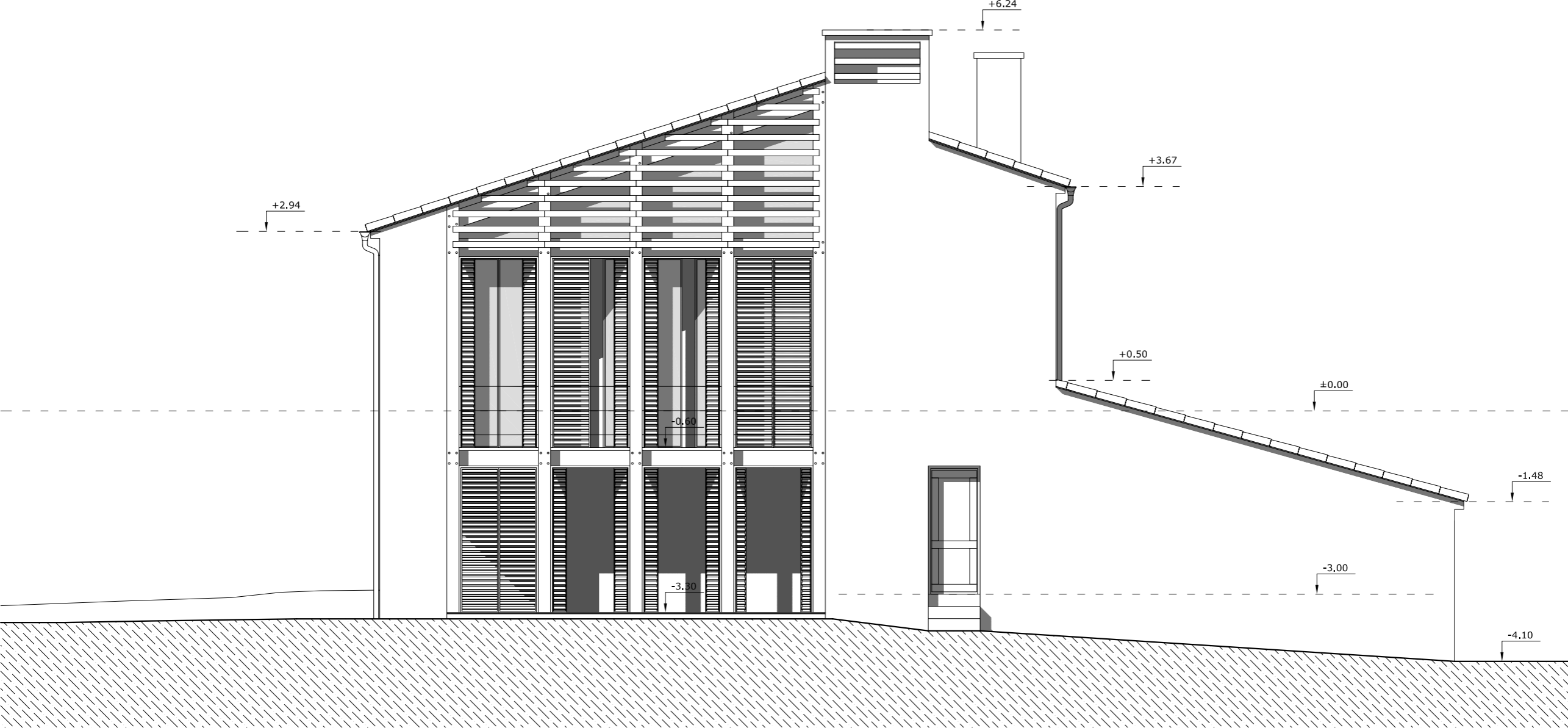


- LEGENDE**
- ARRIVÉE EAU FROIDE
 - ARRIVÉE EAU CHAUDE
 - SORTIE EAUX USEES
 - SORTIE EAUX VANNES
 - RESEAU EAU FROIDE
 - RESEAU EAU CHAUDE SANITAIRE
 - RESEAU EAUX USEES
 - RESEAU EAUX VANNES
 - RESEAU ADDUCTION EAU POTABLE AEP
 - RESEAU EC RADIATEURS
 - RESEAU EC BASSE TEMPERATURE PLANCHER CHAUFFANT
 - RESEAU VIDANGE ET DISTRIBUTION PISCINE
 - ▬ RADIATEUR
 - ▬ RADIATEUR SECHE SERVIETTE
 - PLANCHER CHAUFFANT
 - VANNE GENERALE AEP

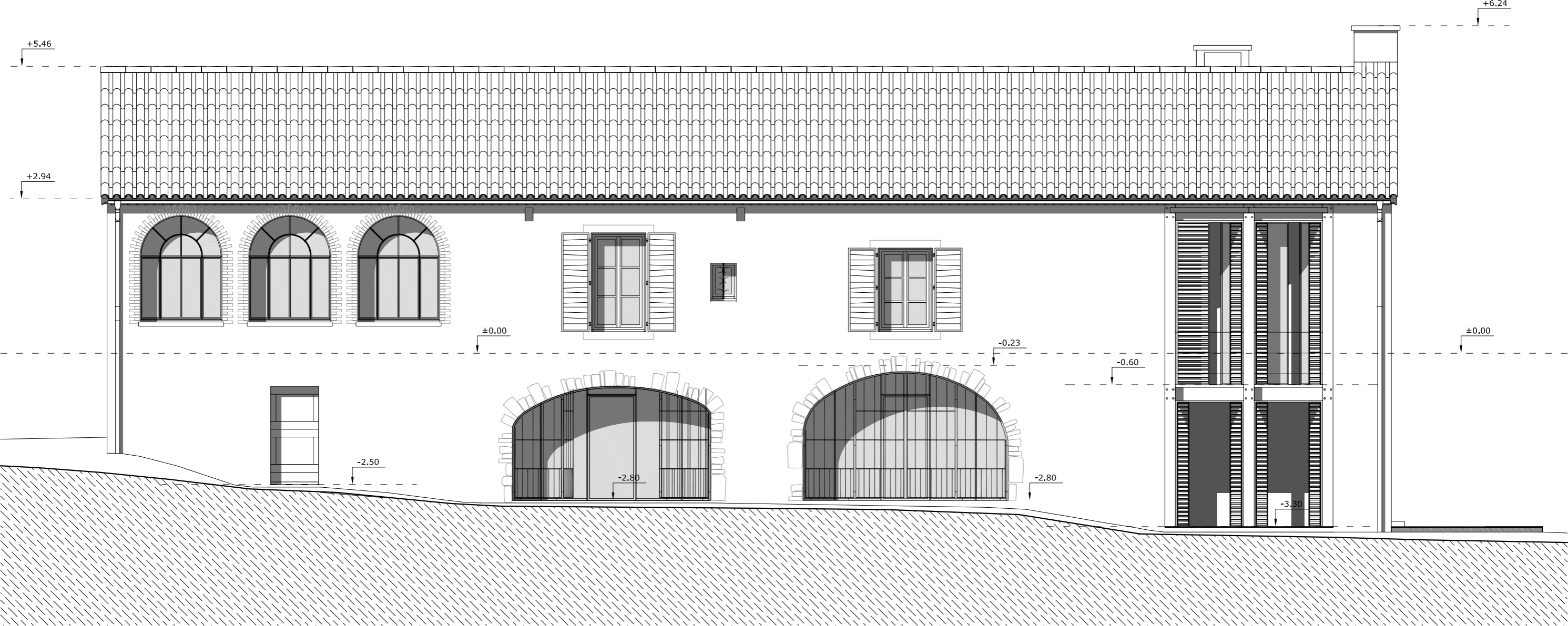
TRANCHE HORS APPEL D'OFFRE

AO 27	COMMUNE DE ROUSSON (GARD)		Réhabilitation du Mas du Pigeonnier	
	Maitre d'ouvrage : Jean-Philippe GARNIER Mas du Pigeonnier 30360 ROUSSON	Architecte : Jean-François CHAINE Bâtiment 34270 Vauquaires tél/fax : 04.67.59.09.52 e-mail : jeanfrancois.chaine@wanadoo.fr	PLAN PLOMBERIE RDC HABITATION	
			P. C. G.	PROJET

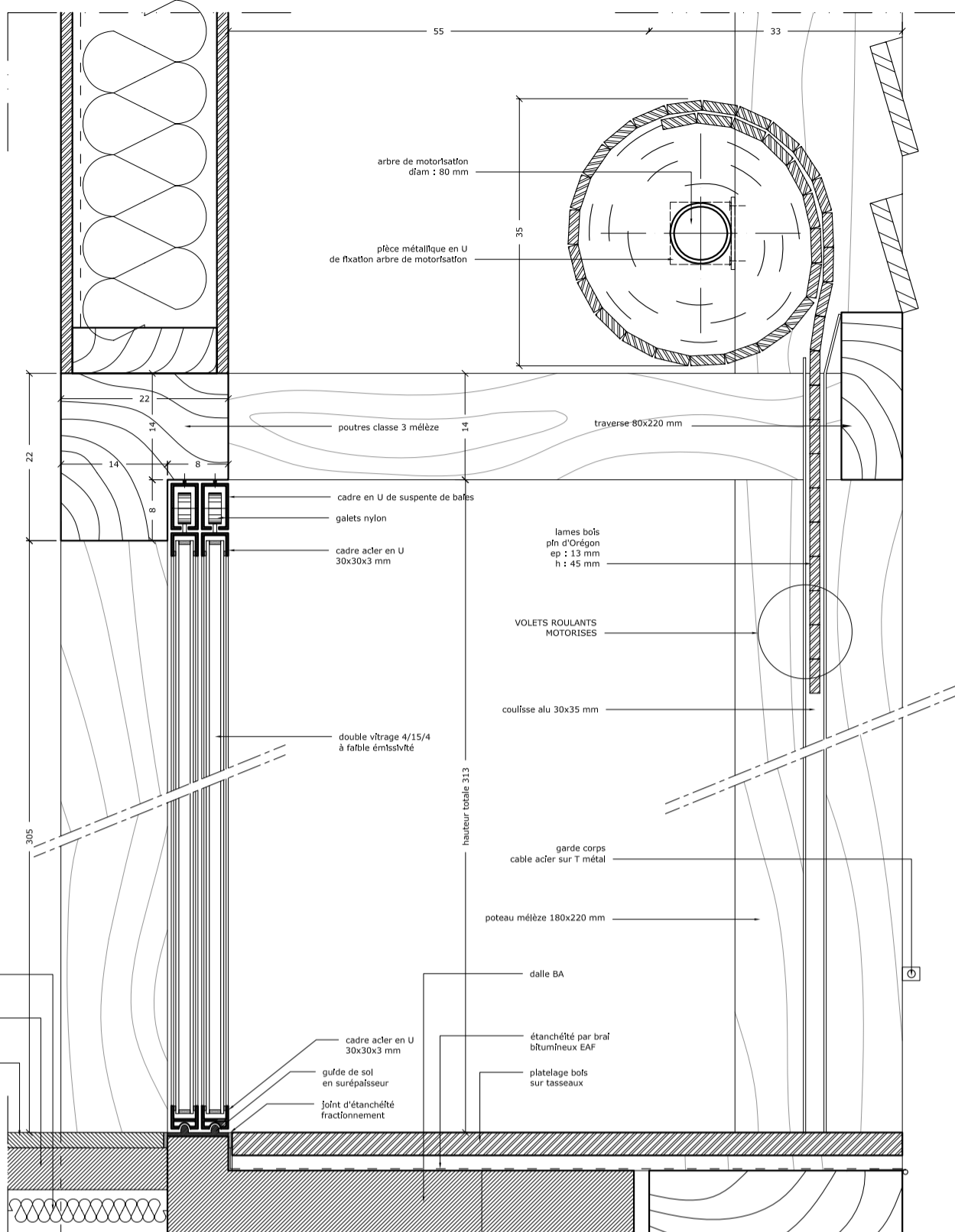




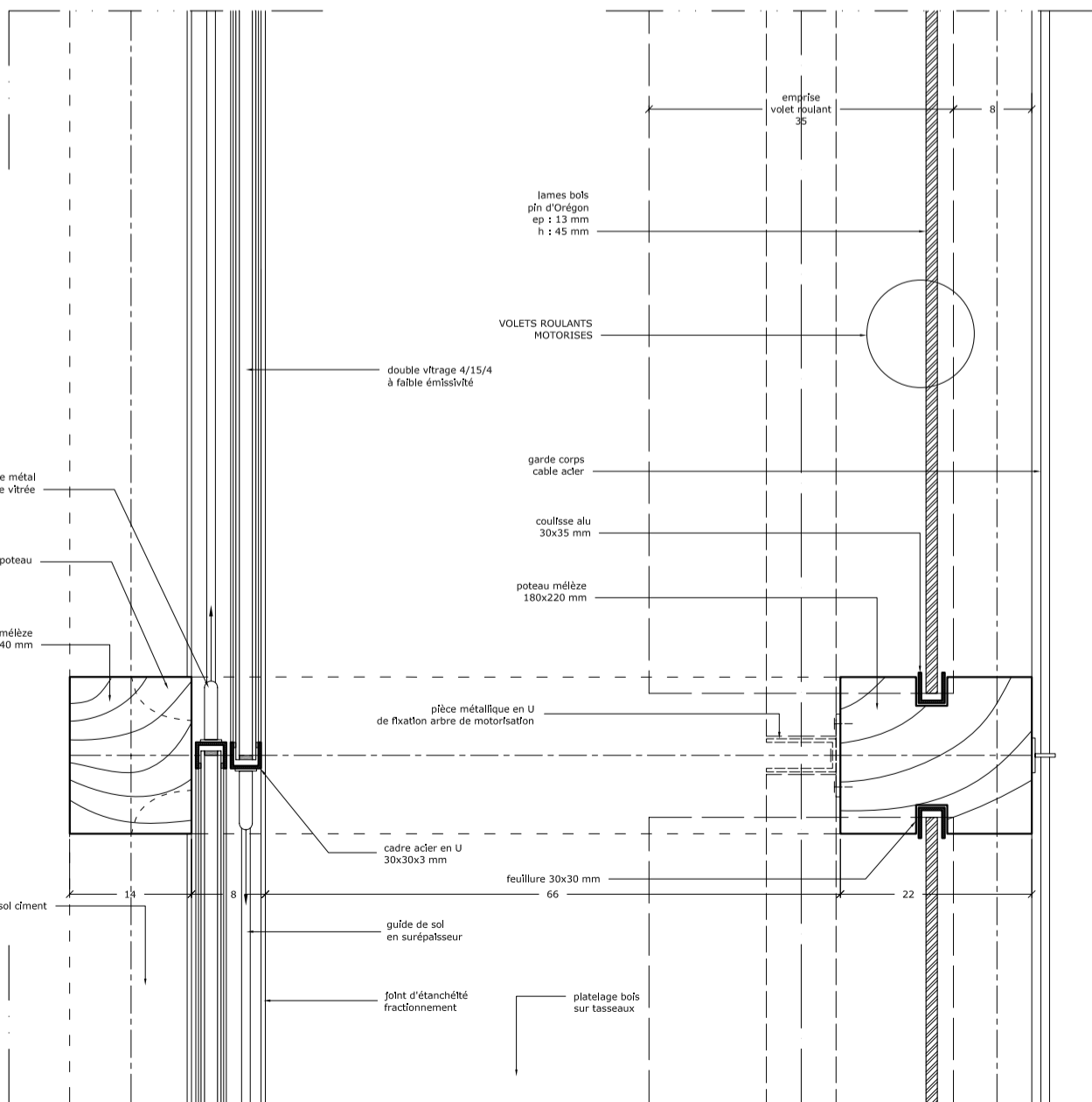
COMMUNE DE ROUSSON (GARD)		Réhabilitation du Mas du Pigeonnier	
Maître d'ouvrage : Jean-Philippe GARNIER Mas du Pigeonnier 30340 ROUSSON		Architecte : Jean-François CHAINE Babara 34270 Vacquières tel/fax: 04.67.59.09.52 e-mail : jeanfrancois.chaine@wanadoo.fr Architecte associé : Guillaume LOFI	
		FACADE EST	1/75
		PERMIS DE CONSTRUIRE	PROJET
			Janvier 2008



COMMUNE DE ROUSSON (GARD)		Réhabilitation du Mas du Pigeonnier	
Maître d'ouvrage : Jean-Philippe GARNIER Mas du Pigeonnier 30340 ROUSSON		Architecte : Jean-François CHAINE Babara 34270 Vacquières tel/fax: 04.67.59.09.52 e-mail : jeanfrancois.chaine@wanadoo.fr Architecte associé : Guillaume LOFI	
		FACADE SUD	1/75
		PERMIS DE CONSTRUIRE	PROJET
			Janvier 2008



COUPE TRANSVERSALE ETAGE



PLAN ETAGE