

CONCOURS D'IDEES POUR LA MISE AUX NORMES ET L'EXTENSION D'UNE PISCINE D'UN VILLAGE DE VACANCES

Dans le cadre de la mise aux normes de sécurité de la piscine, un village de vacances situé près de Bordeaux a lancé un concours d'idées auprès de deux architectes. Il s'agissait de proposer des idées d'aménagement des abords, des solutions techniques pour la rénovation et la transformation des bassins, des extensions tels que poste de surveillance, sanitaires...

L'intérêt de ce concours d'idées privé était d'adapter une structure âgée de plus de vingt ans aux nouvelles attentes d'une clientèle familiale, désireuse de bénéficier d'aménagements plus haut de gamme et d'un nouveau cadre paysager.

Le parti était tout d'abord d'arriver à clôturer l'ensemble de ce site de 1000m² (bassins et plages) de manière à ne pas rompre les vues et les circulations et de ne pas le transformer en enclos. Il s'agissait aussi de transformer le podium central de manière à ce qu'il puisse accueillir les spectacles et animations.

Plusieurs idées de ma proposition ont été retenues. Il est à noter que la direction m'avait préalablement confié la mise au point d'un dossier d'état des lieux précis des abords (bar, restaurant...).

dossier présenté : concours d'idées (partie)

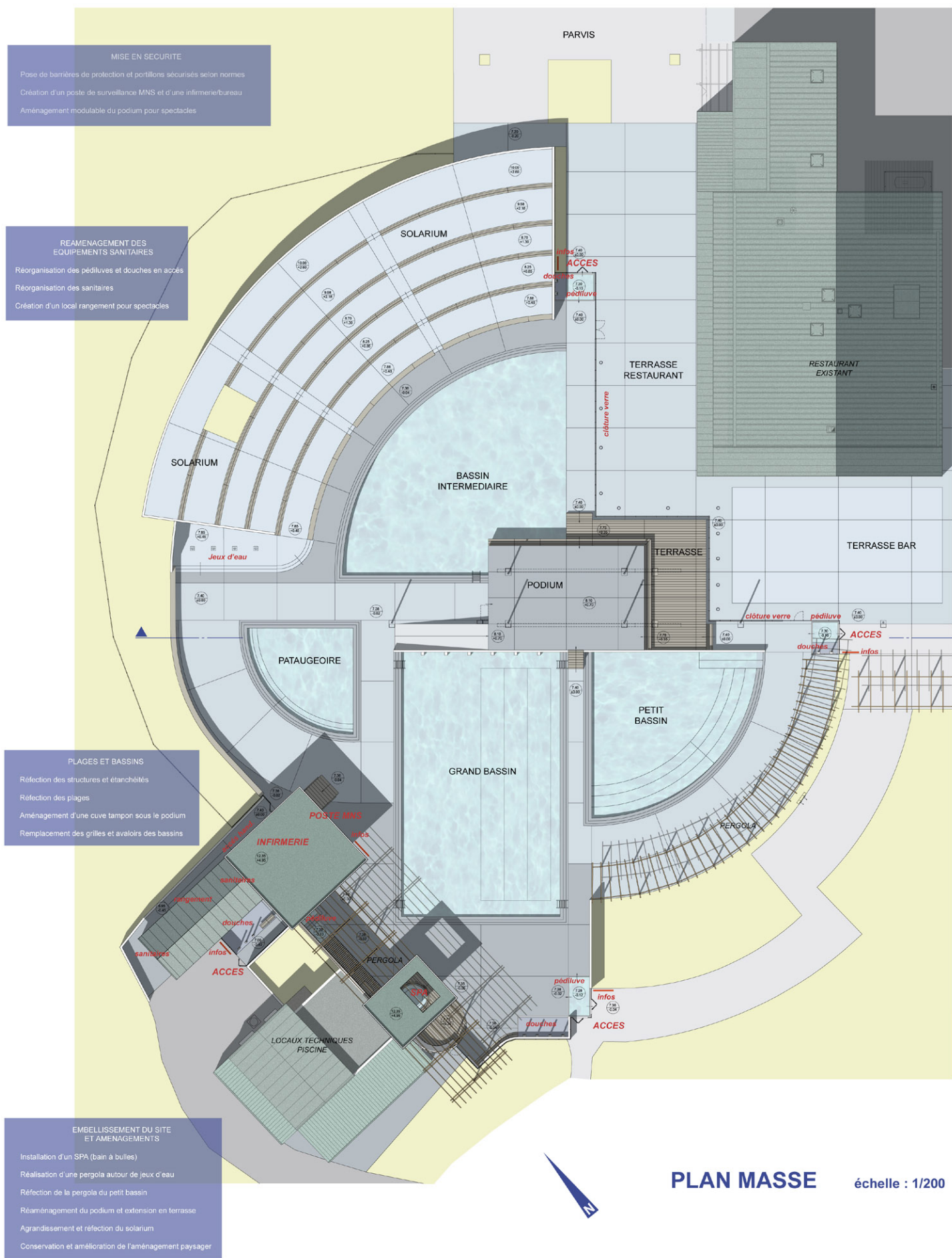
date du projet : 2004

projet réalisé entre 2004 et 2006

Guillaume LOFI, architecte dplg



RENOVATION ET AMENAGEMENT DE LA PISCINE DU VILLAGE DE LA JENNY



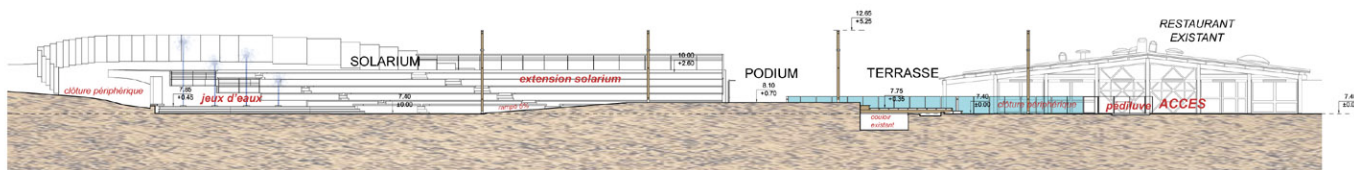
MISE EN SECURITE
 Pose de barrières de protection et portillons sécurisés selon normes
 Création d'un poste de surveillance MNS et d'une infirmerie/bureau
 Aménagement modulable du podium pour spectacles

REAMENAGEMENT DES EQUIPEMENTS SANITAIRES
 Réorganisation des pédiluves et douches en accès
 Réorganisation des sanitaires
 Création d'un local rangement pour spectacles

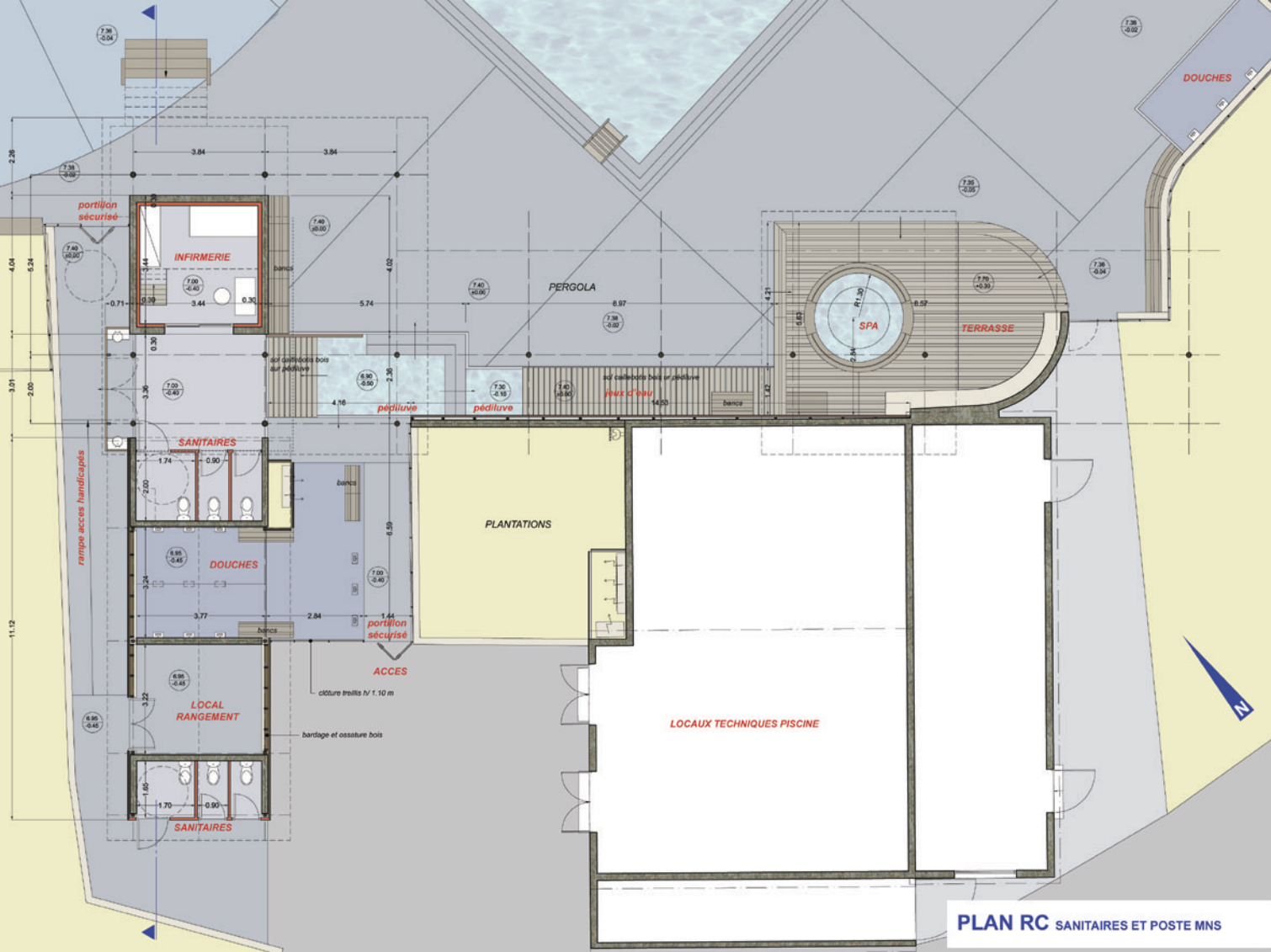
PLACES ET BASSINS
 Réfection des structures et étanchéités
 Réfection des plages
 Aménagement d'une cuve tampon sous le podium
 Remplacement des grilles et avaloirs des bassins

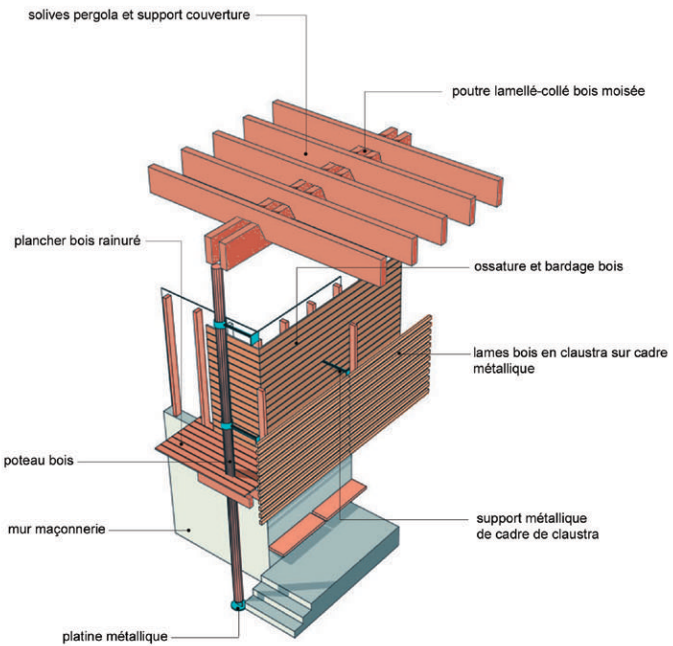
EMBELLISSEMENT DU SITE ET AMENAGEMENTS
 Installation d'un SPA (bain à bulles)
 Réalisation d'une pergola autour de jeux d'eau
 Réfection de la pergola du petit bassin
 Réaménagement du podium et extension en terrasse
 Agrandissement et réfection du solarium
 Conservation et amélioration de l'aménagement paysager

PLAN MASSE échelle : 1/200

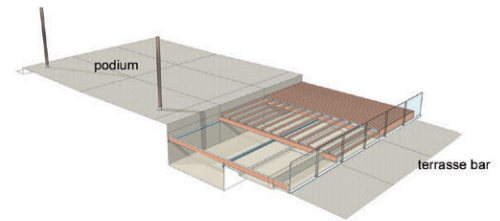


COUPE SUR PODIUM échelle : 1/200

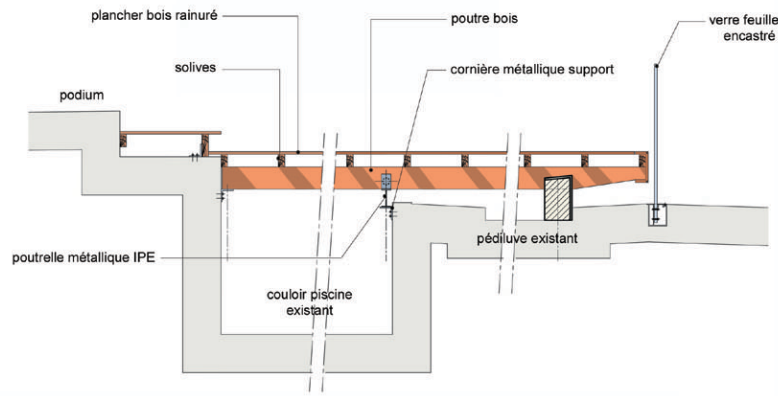




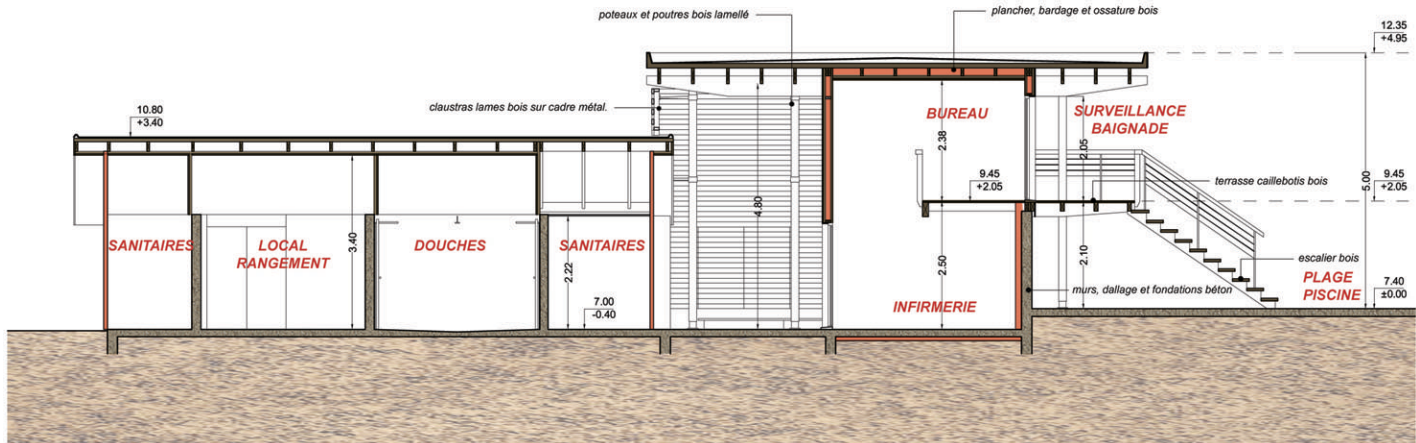
DETAIL DE PRINCIPE POSTE MNS

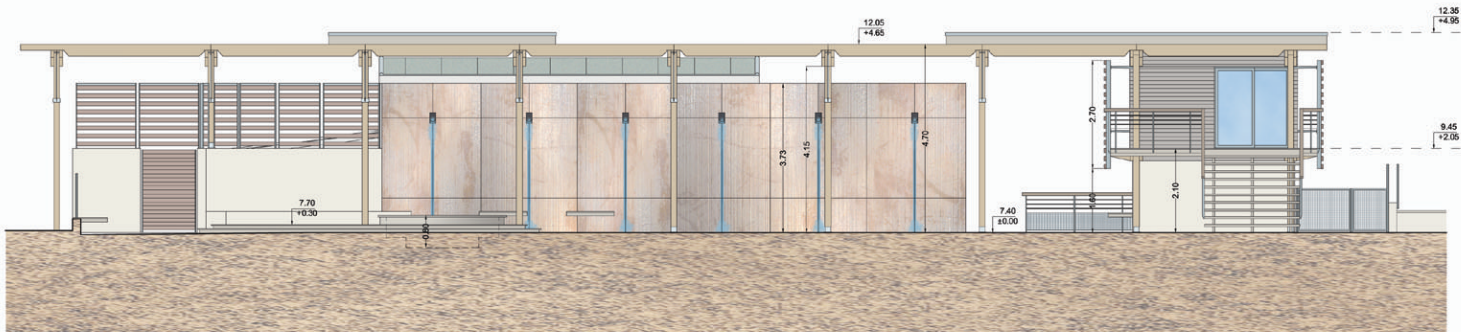


VUE SUR PODIUM ET CLOTURE



COUPE DE PRINCIPE SUR PODIUM





FACADE EST SUR GRAND BASSIN

échelle : 1/100