

PROJET DE CENTRE DE RECHERCHE A B O R D E A U X

Commandé par le groupe TECHNOSPORT, laboratoire d'essai bordelais spécialisé dans le domaine du sport (matériel, management, recherche), ce dossier était destiné à étudier la faisabilité et la programmation d'un bâtiment très spécifique et à proposer un document de présentation aux investisseurs, aux chercheurs, etc.

La programmation et la définition de l'ergonomie des espaces ont constitué une part importante de mon travail, avant une traduction au niveau d'un avant-projet.

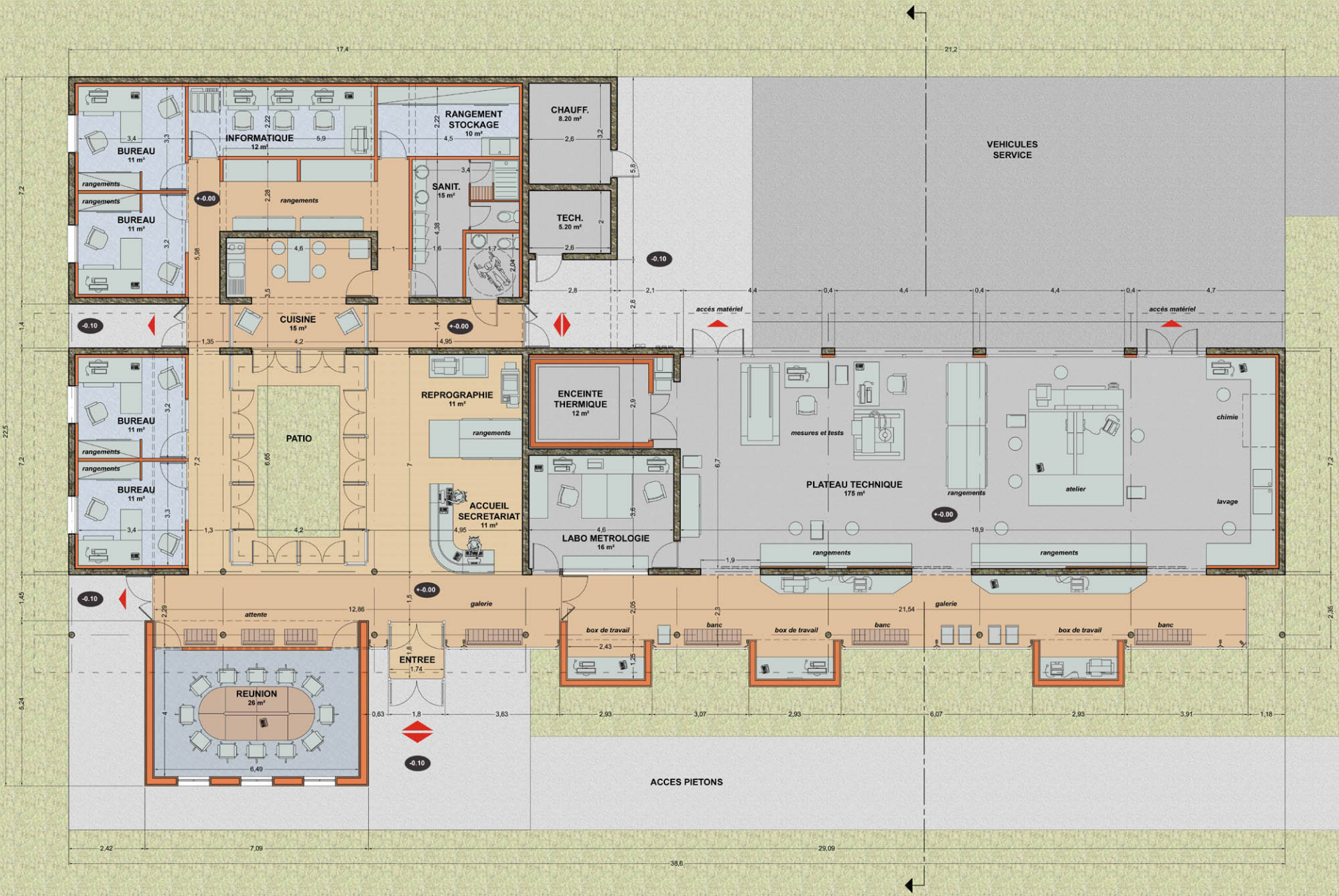
Organisé autour d'un plateau technique dédié aux tests et à la recherche sur le matériel sportif, ce bâtiment devait aussi pouvoir offrir aux chercheurs des espaces de bureaux, de réunion, de stockage, d'administration, un lieu de détente (ouvrant sur un patio intérieur).

Le groupe était demandeur d'un bâtiment résolument contemporain, s'inscrivant dans leur démarche de recherche d'innovation constante. Le choix était fait d'ouvrir pour partie ce bâtiment sur l'extérieur, dans tous les sens du terme .

*dossier présenté : APD (partie)
date du projet : 2005*

Guillaume LOFI, architecte dplg



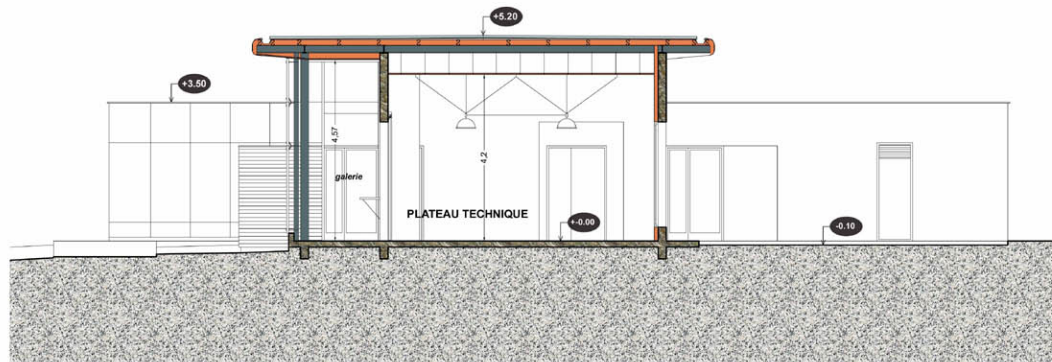


ACCUEIL SECRETARIAT	11 m ²	CIRCULATIONS	59 m ²	PLATEAU TECHNIQUE	175 m ²
REUNION	26 m ²	CUISINE	15 m ²	LABO METROLOGIE	16 m ²
BUREAUX	44 m ²	REPROGRAPHIE	11 m ²	SANITAIRES	15 m ²
INFORMATIQUE	12 m ²	CHAUFFERIE	8 m ²		
RANGEMENT STOCKAGE	10 m ²	LOCAL TECHNIQUE	5 m ²		
				SURFACE HABITABLE TOTALE	419 m²





FACADE SUD



COUPE DE PRINCIPLE



FACADE EST