

MAISON INDIVIDUELLE EN GIRONDE

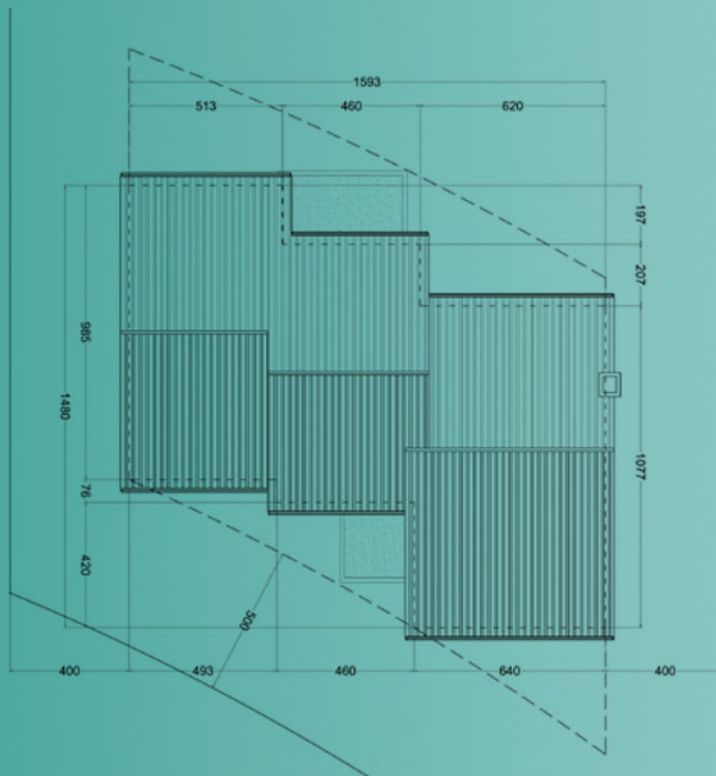
Ce dossier de Permis de Construire a été réalisé pour Christian BARDIN, architecte dplg mandataire du projet.

A partir de ses études d'APS, j'ai eu à caler l'ensemble du projet, particulièrement les détails d'aménagement intérieur et à mettre en cohérence l'ensemble du dossier.

Le parti architectural de cette maison de belle taille a dû s'adapter à une configuration du terrain difficile et des contraintes importantes liées au POS.

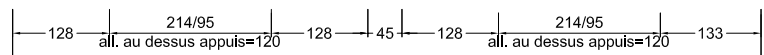
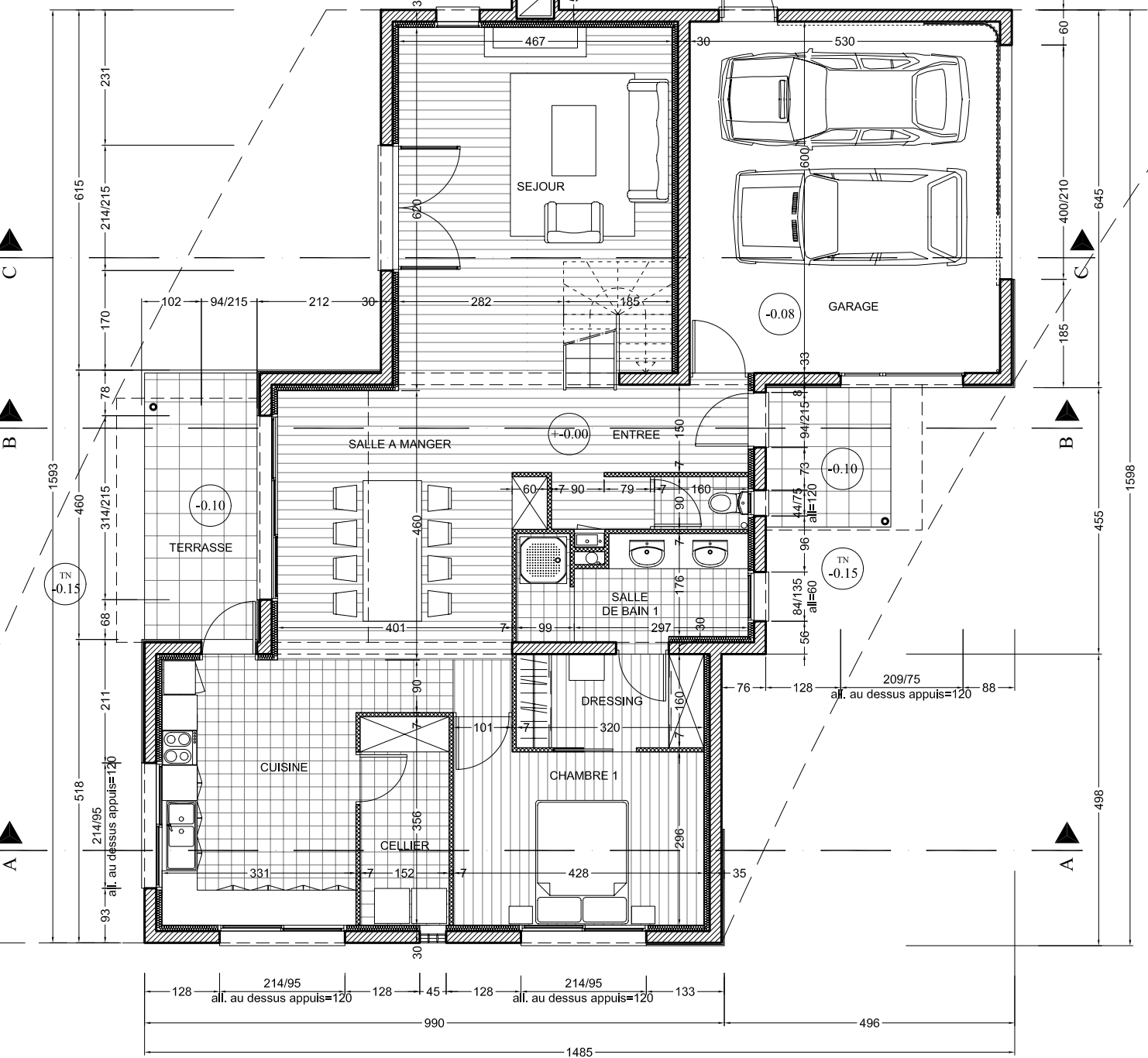
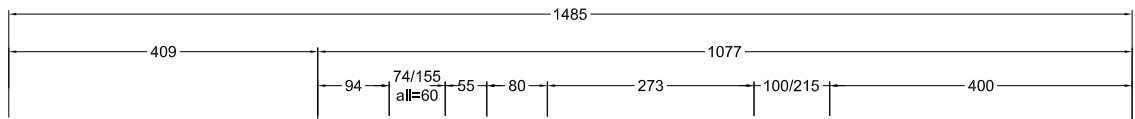
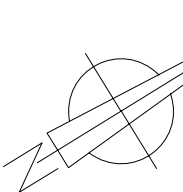
La réussite de ce projet passait par la finesse de la relation à créer entre les différents volumes décalés du bâtiment.

Cette maison plutôt traditionnelle a su intégrer un vocabulaire plus contemporain, ce qui lui donne une esthétique, des atmosphères et un fonctionnement intérieurs d'une richesse certaine.

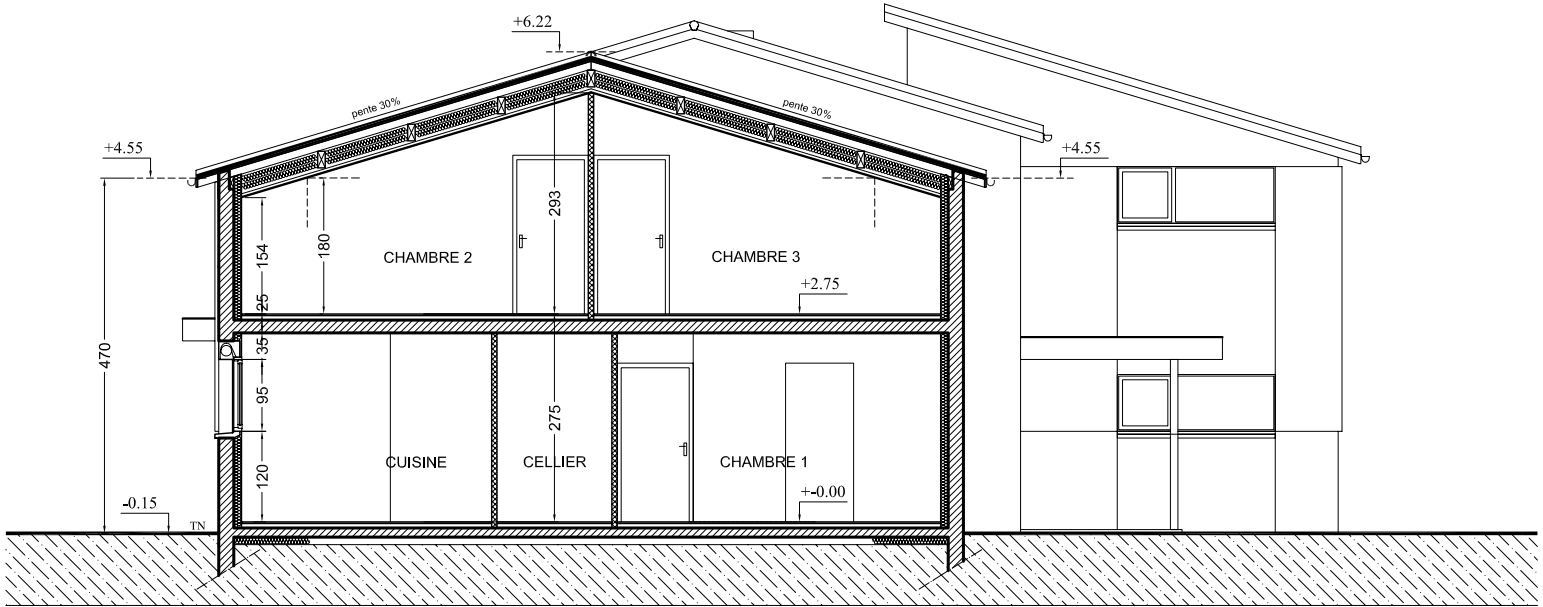


dossier présenté : permis de construire (partie)
date du projet : 2005
projet réalisé par Christian BARDIN, architecte dplg

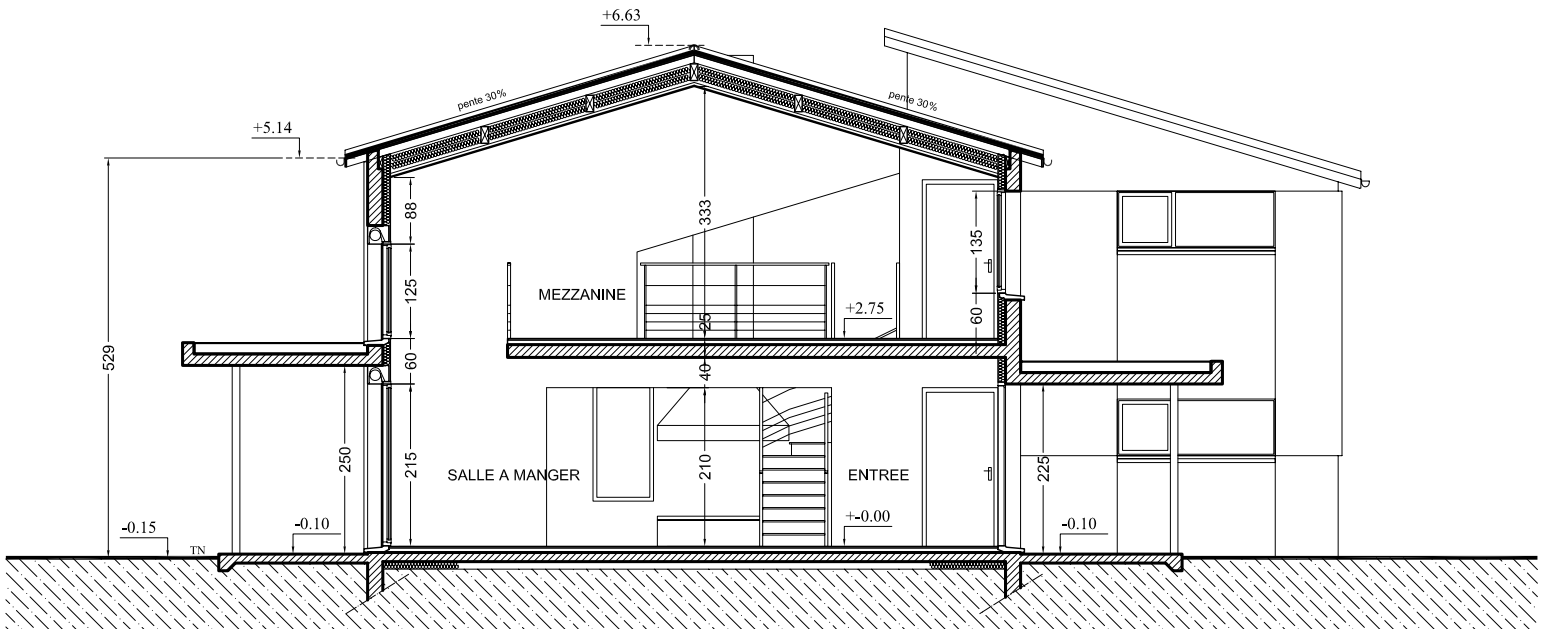
Guillaume LOFI, architecte dplg pour Christian BARDIN, architecte dplg mandataire



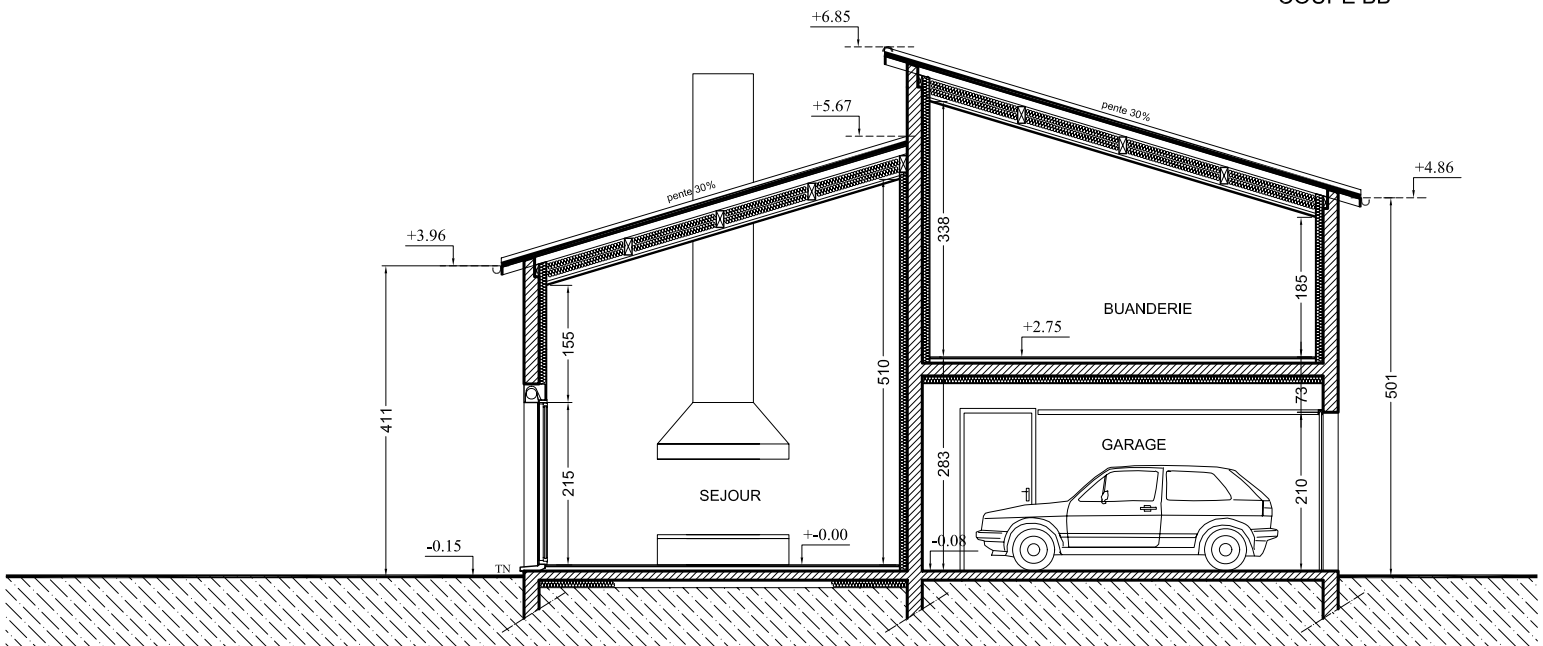
PLAN DU 1er ETAGE



COUPE AA



COUPE BB



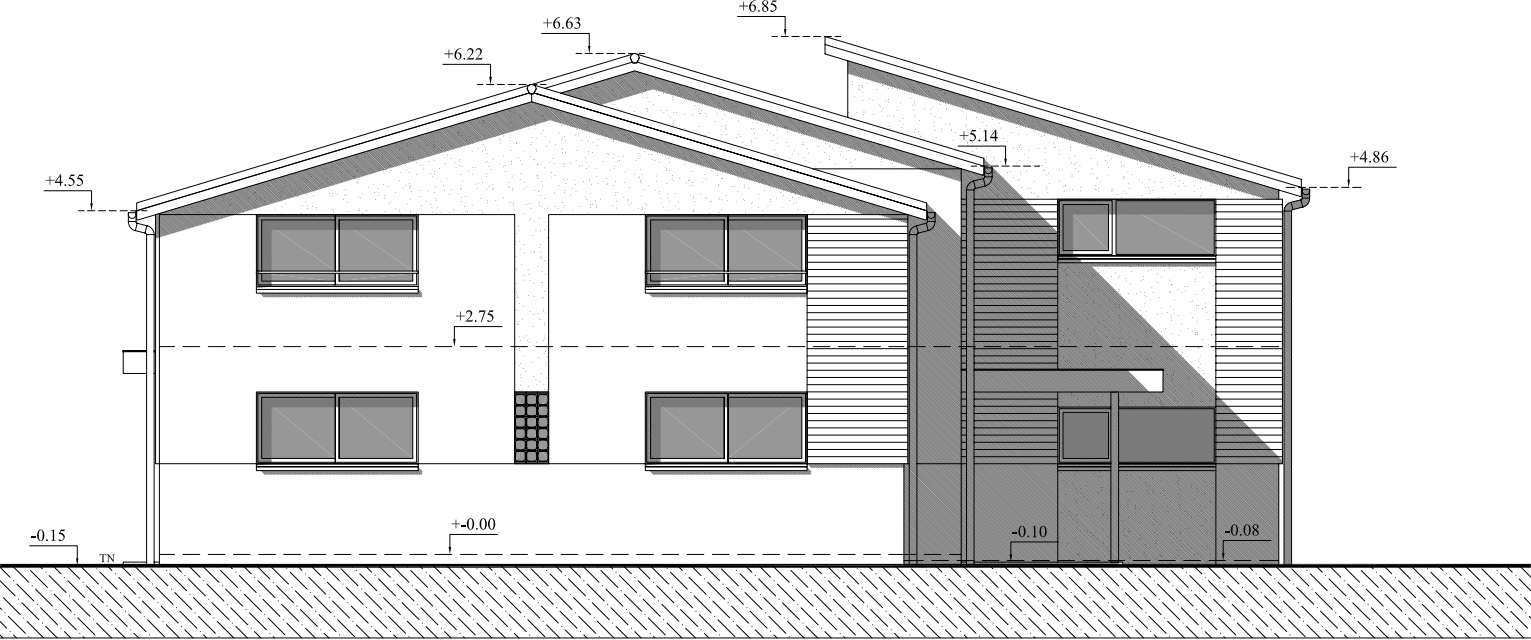
COUPE CC



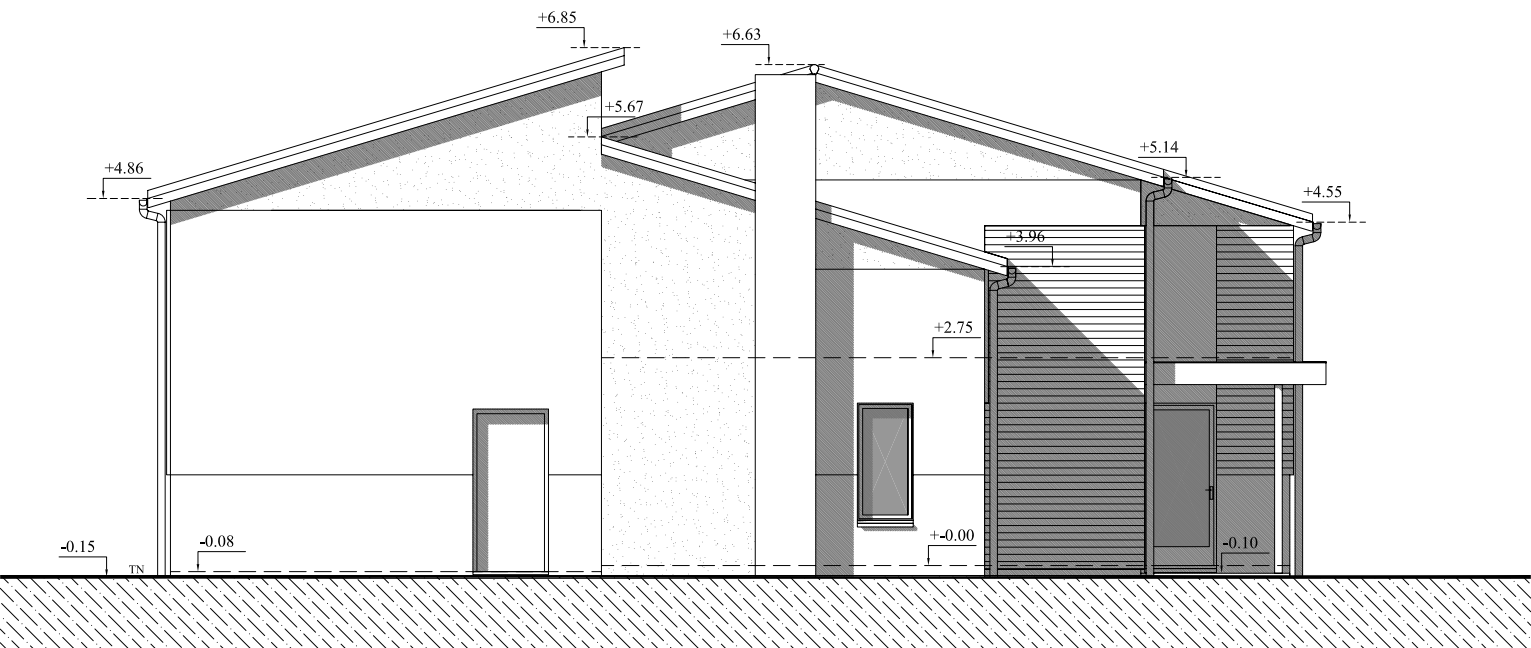
FACADE NORD



FACADE SUD



FACADE EST



FACADE OUEST